

WEBINAR SPACE

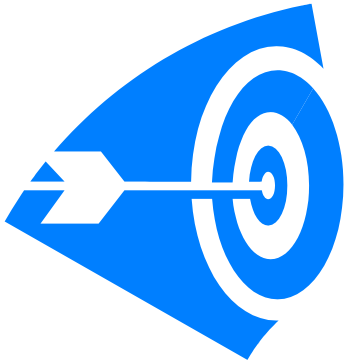
MAITRISER LES TRANSFERTS D ACTIVITES

Anticiper et Agir
en Equipe
Multimétier
Pour Ne Pas
Subir

Protéger Votre
Entreprise et
Ses Clients
lors des
Transferts
d'Activités
Choisis et/ou
Subis

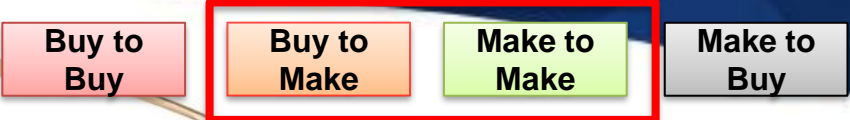
Des Jalons
« sur Mesure »
pour Vos
Transferts
d'Activités

Pourquoi se former aux transferts d'activités?



- ❑ **Transférés en protégeant au maximum les clients, des risques inhérents aux ToW**
- ❑ **Donner des moyens opérationnels aux TPE/PME/ETI pour répondre aux évolutions rapides du contexte**
- ❑ **Anticiper les solutions aux situations de crise ToW**

Contexte Situation des cas de transfert



Criticité élevée
(Adhésion cédant délicate)

- Décision stratégique du Frns
- Technologie abandonnée

- Changement de Fournisseur
- Frns Défaillant vers Nvx Frns

- Changement de Site

**TPE/PME/ETI
Transfert
Industriel**

- Consolidation Frns
- Réorganisation Frns « x »

- Contexte client
- Reprise de l'activité par Client/N1

Un langage en accord avec l'APQP

Planification

1. Décision make or buy
2. **Infos engineering (BOM, plans...)**
3. **Objectifs qualité**
4. Evaluation préliminaire du produit
5. Timing du plan qualité
6. Sélection des fournisseurs

Conception et Développement du Process

13. **Synoptique de fabrication**
14. Plan de l'usine (lignes de fabrication)
7. **AMDEC Process**
8. Caractéristiques clé process (KC)
9. **Equipements/procédés de fabrication, test, outillages spécifiés**

18. Plan de surveillance (pré)
19. Plan MSA
20. **Procédés de fabrication/inst. de montage/ gammes**
21. **Production Readiness (Evaluation du processus industriel)**

Production en Série

27. SPC
28. Cp / Cpk (capabilité procédés)
29. **Analyse de causes racines**
7. Boucle AMDEC Process

Conception et Développement du Produit

7. **Infos engineering Info (BOM, plans...)**
8. **AMDEC produit**
9. Caractéristiques clé design (KCs)
10. Vérification du design (V&V)
11. Réalisation de prototypes
12. **Faisabilité**

Vérification du Process Production

22. MSA
23. Liste KC définitive
24. Plan de surveillance série
25. Premier lot de production série
26. **Inspection premier article (FAI)**

Temps →

6. Etapes et Jalons du processus

Points clés



- TNF – Validation client
- Leader nommé (CdP)
- L'équipe (EMM – MFT)
- Comité de pilotage (CoPil)
- Macro Planning
- Communication & reporting
- Grille AIRT + Risques Génériques

- Analyse de risques locale ARL
- Planning détaillé
- AMDEC + Priorisation
- Décision stock de sécurité et tampon
- Documentation valide
- Objectifs de perfos du projet
- Rapport LAI

- Autorités
- Qualification
- Outils
- Compétences
- Evaluations
- Quality Assurance Plan
- Rapport FAI
- Stock Tampon

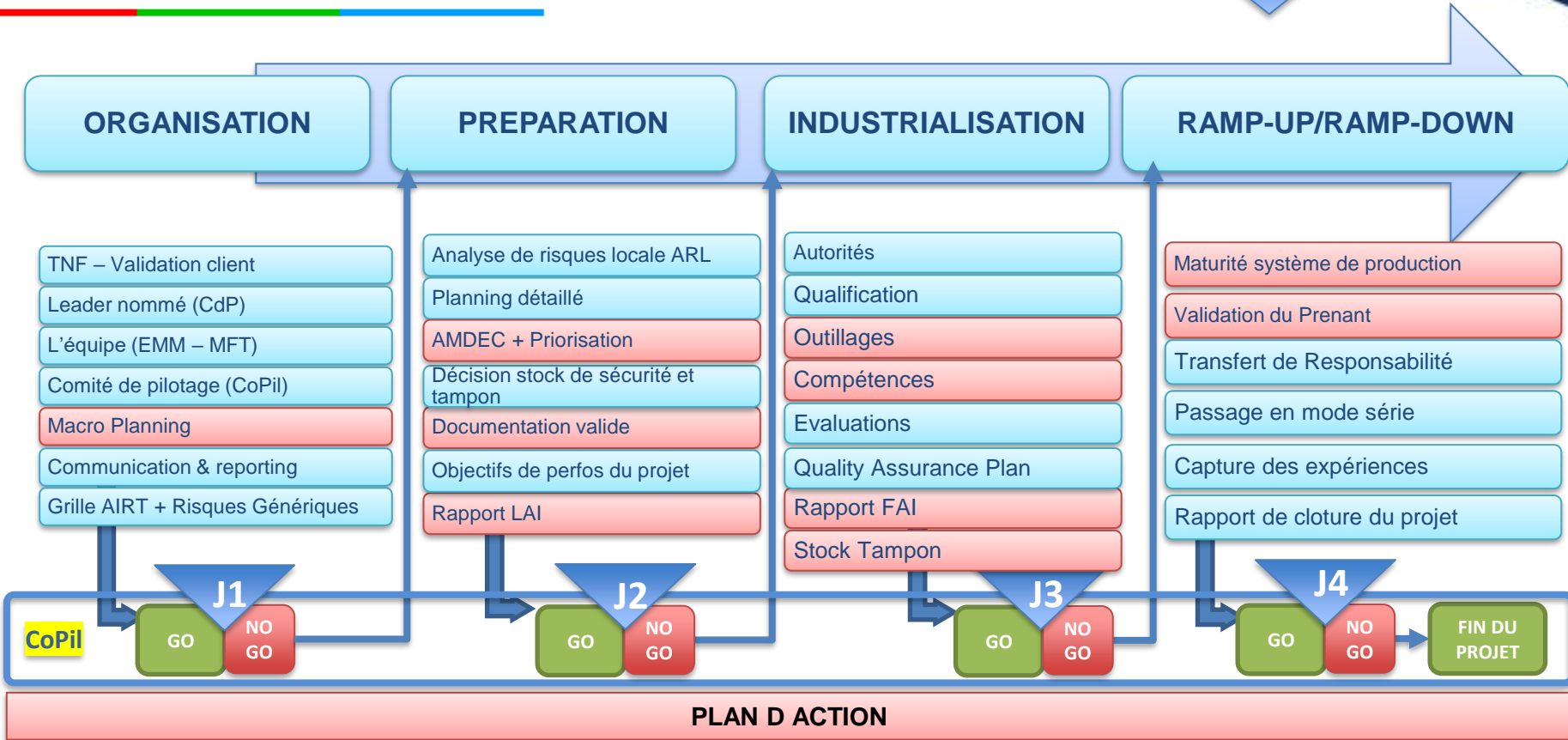
- Maturité système de production
- Validation du Prenant
- Transfert de Responsabilité
- Passage en mode série
- Capture des expériences
- Rapport de cloture du projet

PLAN D ACTION

Séquences, Points clés et Jalons du Processus

Points clés

Jalons



Faisabilité – Business Case – TNF initialisation

Une formation ToW

- « 0 » Risque pour le client
- Approche Risques
- En accord avec les recommandations IAQG et APQP

Une méthode adaptable à la taille de l'entreprise

- Organisation
- Procédure
- Cas de transfert
- Prenant et Cédant
- Granularité
- Ressources
- Processus
- Guidage par étapes
- Jalons/Livrables
- Conflits d'intérêts

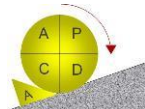
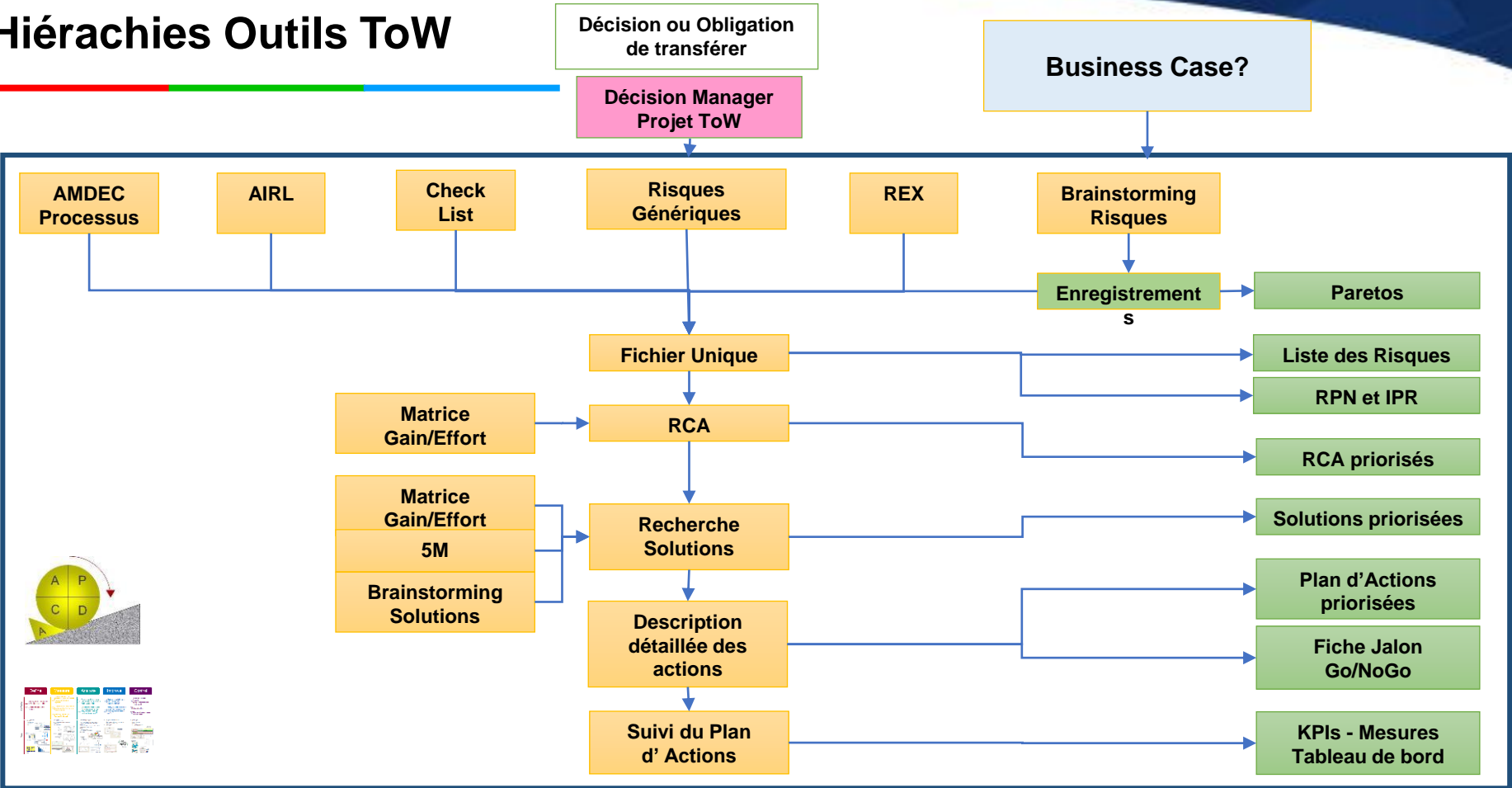
Des outils prêts à l'emploi

- RACI
- Analyse de risques Initiale
- Analyse de risques détaillée
- Check List des risques génériques
- Outil AMDEC & priorisation
- Grille compétences
- Briques maturité

Des transferts de compétences

- DMAIC/PDCA
- Brainstorming
- Synoptique de fabrication
- AMDEC Process
- Causes Racines
- 5P/5M/Ishikawa
- Escalation
- Communication, Reporting, Suivi et Mesures
- Conditions de succès

Hierarchies Outils ToW



A qui s'adresse la formation?

Personnel des entreprises de l'aéronautique et du spatial (TPE, PME, ETI, Groupe).

Toute personne chef de projet « Transfert d'activités », ou les personnes susceptibles d'être nommées membre d'une équipe multi-métier ToW, issue des services :

- Production
- Qualité
- Supply Chain
- Méthodes Industrielles
- Engineering
- Maintenance
-

**Prenant
et
Cédant**



Merci pour votre écoute

Marie TOUBIN

Conseillère Formation France

marie.toubin@space-aero.org

05 32 09 37 51

06 12 78 66 03