

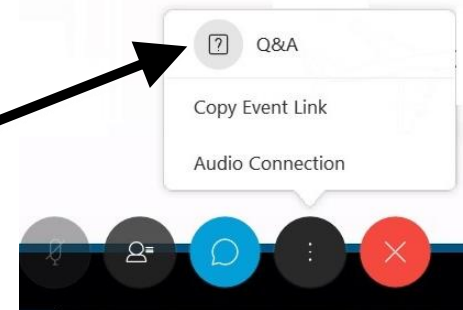
WEBINAR SPACE

PLAN DE CONTINUITE D'ACTIVITES

- Evaluer son niveau de résilience
- Eviter les décisions intuitives
- Créer son Plan de Continuité d'Activité
- Améliorer la résilience de son entreprise
- Faire face à une crise grave

INFORMATIONS PRATIQUES WEBINAR

- △ Fermer autant d'applications que possible pour améliorer l'affichage
- △ Le micro et la vidéo de votre PC ont été coupés par l'organisateur
- △ Le webinar se déroule en 2 temps :
 - 1) Présentation (~30mn)
 - 2) Questions / réponses (~15mn)
- △ Poser vos questions par le bouton Q&A :
 - *A tout moment pendant la présentation.*
 - *Réponses en 2^{ème} partie en fonction du temps disponible*
- △ La présentation est téléchargeable depuis notre site internet, rubrique « Actualité »



RATIONNEL DE LA CONTINUITÉ D'ACTIVITÉS

- ❑ **Eviter les décisions intuitives**
 - ❑ **Anticiper les décisions de crise sereinement, avant la crise**
 - ❑ **Créer un système de management de la continuité**
 - ❑ **Améliorer la résilience de l'entreprise**
- ➔ **Protéger l'entreprise et ses activités essentielles en période de crise grave**
- ➔ **Respecter les obligations légales et les engagements contractuels (Parties prenantes externes)**

BENEFICES D'UN SMCA/PCA

Anticiper les situations de crise

- Identifier les activités indispensables au Core Business
- Evaluer l'impact de leurs arrêts

Améliorer la stabilité de vos processus core business

- La criticité et la priorisation des processus permet d'établir la hiérarchie de reprise d'activité

Mettre en évidence la criticité

- Des infrastructures
- Les risques d'arrêt d'activités critiques

Approche structurée an cas d'incident majeur

- Une procédure méthodologique
- Des fiches reflexes
- Une organisation
- Un guide utilisateur
- Une formation

Réduction cycle de redémarrage

- Les synoptiques décrivent les processus et cycles standards
- Un synoptique cycle mini est élaboré

Réduction du coût des assurances

- Un cout renégocié
- Des meilleures conditions de remboursement négociables

Confiance accrue des clients

- Le plan de continuité devient un argument de vente

Avantage concurrentiel vs concurrents

- Le client est mieux protégé

Capture d'opportunités

- Mise en évidence des opportunités cachées

Certification ISO 22301

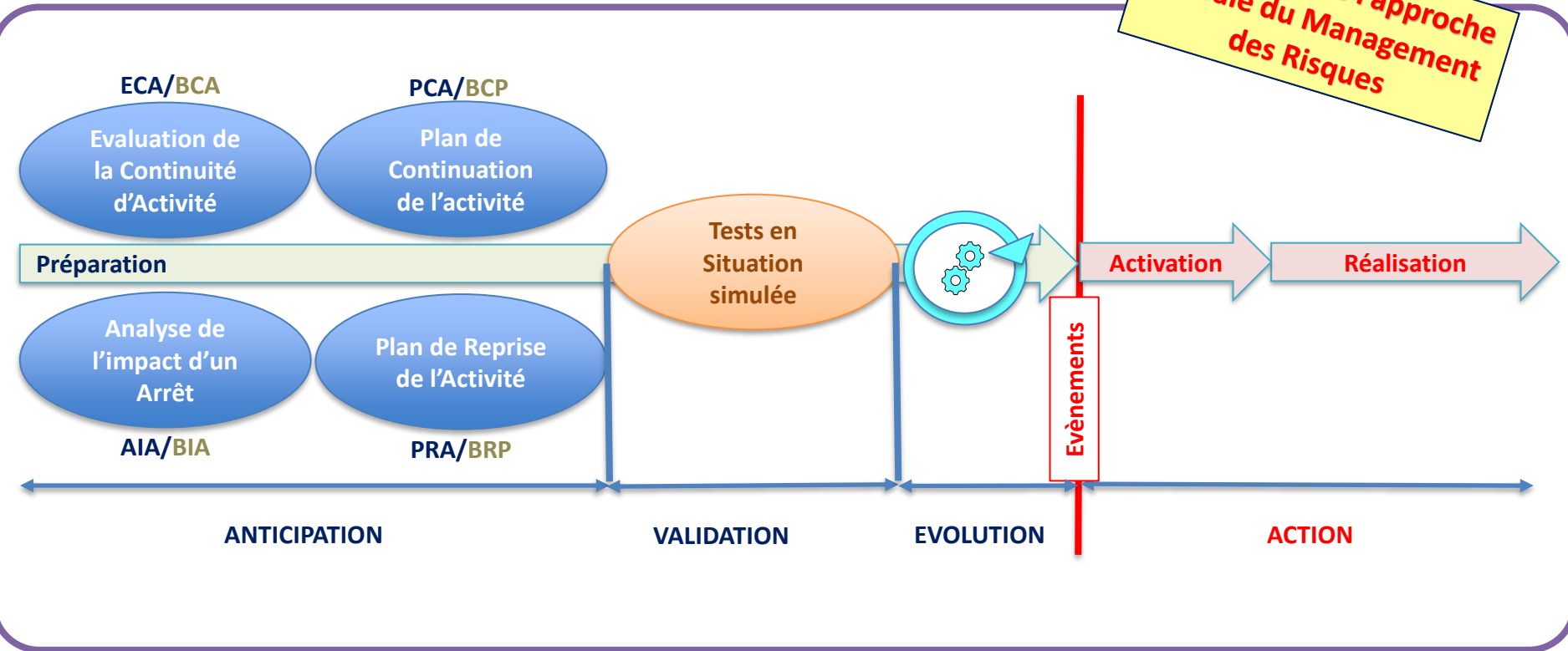
- Accroissement des compétences du site

Fournir des dossiers de preuves de sécurité

- Aux clients,
- Aux compagnies d'assurance
- Aux banques
- Pour la protection des salariés

VUE GLOBALE SIMPLIFIEE D'UN SMCA/PCA

SMCA/BCMS



LES DOMAINES ET LES ÉTAPES

Domaines

Moyens Industriels



Locaux



SupplyChain



Système d'infos

Ressources Humaines



Self Assesment

Ressources critiques?

1

Disponibilités des Ressources critiques?

2

Stratégie de réduction des risques?

3

Couverture des risques en termes de solutions

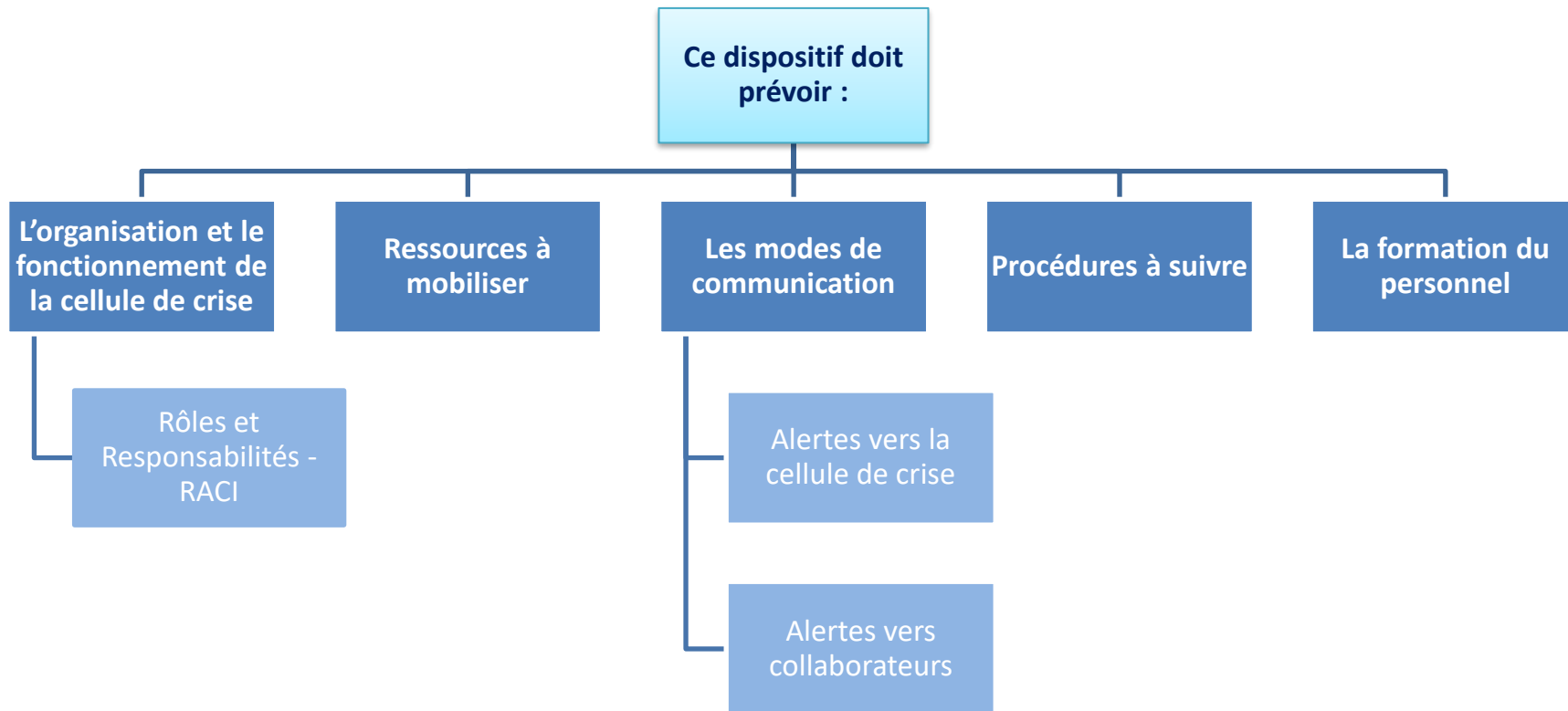
4

Stratégie de tests et de validation des solutions

5

Étapes

COMMENT?



PROCESSUS ET LIVRABLES

Livrable : Scénarii de crise et priorisation



Livrable : Activités essentielles et criticité



Livrable : Créer son référentiel



Livrable : Le BCP



CONTENU DE LA BOITE A OUTILS DU SMCA

Gestion des documents à contrôler par un suivi des versions

Template à renseigner

Procédure d'alerte

Prendre et renseigner une fiche d'alerte
Envoyer la fiche d'alerte au responsable PCA
.....

Livret utilisateur

- Contenu « boîte à outils »
- N° de téléphone responsable PCA et noyau

Annuaire de crise

- Services d'urgence
- Fournisseurs essentiels
- Experts mobilisables

Check-List

X
X
X
X

- Par typologie
- Par profil

Marche à suivre suivant profil de crise

- Responsable PCA
- Directeur de crise
- Logistique
- Membres mobilisables
- Autres personnes



- Localisation du site de repli
- Plan des locaux de crise
- Affectation des activités par salle (si besoin)

Fiches réflexes

L'EPISODE DE CRISE



Gestion de Crise



PROGRAMME

BUSINESS CONTINUITY MANAGEMENT & BUSINESS CONTINUITY PLAN



Coût



Qualité



Délai



Organisation



Jour 1 :

- Résilience des entreprises
- Définition
- Le choc traumatique (vidéo)
- Les normes relatives à BC
- BC vs Management des risques
- REX. Crise sanitaire et incendie
- Les secteurs les mieux préparés
- Intérêt pour l'entreprise et pour les clients
- Connaissances générales sur la continuité d'activités : Séquence interactive
- Langage spécifique au BCM
- Etude de cas Fil rouge « Fournavia » : Scenarii et impacts
- VGS , Domines et étapes
- L'autoévaluation (AS IS)
- Outils de diagnostic Prise en main
- La méthodologie SPACE
- Le processus BCM et BCP
- Construire son Plan de Continuité d'Activités

Jour 2

- Etude de cas fil rouge – Risques et activités essentielles
- Quantification des Impacts et de la probabilité des événements
- Ressources critiques
- Etude de cas fil rouge (suite)
- Bâtir une organisation de continuité d'activités
Ressources, profils, RACI
- Tester - Robustesse des solutions alternatives
- L'amélioration continue & BCM
- Dispositifs de crise - Livrables
- Points relatifs aux formations associées
- Maquette de crise : Fiches réflexes, routines, procédures
- Communication de crise
- Synthèse « continuité d'activités »
- Accueil à éviter
- Messages clés



Méthodes Pédagogiques

Apports théoriques.
Mises en main et debriefing des outils Echanges entre participants. *ReX. Mise en main et étude de cas représentent 60% du temps, les apports théoriques 40%.*

Méthodes d'évaluation

Test d'entrée et test de sortie permettent une évaluation des compétences acquises.



Nos Experts

L'animation est intégralement assurée par des experts SPACE, ou par des consultants ayant une expertise pratique en la matière.

Modalités et indicateurs

Inscription et délai : nous contacter
Accès Personnes Handicapées : nous contacter pour déterminer l'aménagement à mettre en place. Indicateurs et résultats : voir notre site internet.



Contexte

- Besoin d'améliorer la résilience des entreprises en cas de survenance d'évènements inattendus - Survie
- Anticiper toute sorte d'évènements stoppant ou réduisant durablement l'activité de l'entreprise.
- Les clients attendent du fournisseur une continuité du service en qualité et en livraison
- Proposer aux clients une protection contre des événements pouvant arrêter brutalement les processus des manufacturiers et prestataires



Objectifs

- Le stagiaire une fois formé sera en mesure de :
- Anticiper les événements produisant des effets négatifs sur l'activité de votre entreprise dans un contexte exceptionnel
- Avoir une vision globale des moyens et le processus à mettre en œuvre pour réaliser un « Business Continuity Plan »
- Faire face à des événements inattendus impactant gravement la continuité de l'activité
- Connaître les exigences et les attentes et recommandations des clients
- Informer et communiquer efficacement aux bons niveaux
- Créer une organisation capable d'intervenir immédiatement en cas de crise sévère



Public

- Responsables de sites
- Top management couvrant Moyens Industriels, Supply Chain, HR, IT
- Management intermédiaire
- Chef de Projet et salariés nommés ou pressentis pour réaliser cette activité



Prérequis

Connaître les méthodes et outils de mise en œuvre pour le management des risques



SPACE SUR MESURE

Une troisième journée optionnelle de mise en pratique personnalisée en INTRA pour déployer le contenu de la formation dans votre entreprise.

BUSINESS CONTINUITY
MANAGEMENT & BUSINESS
CONTINUITY PLAN

Organisation et durée

2 jours - 14 H

Dates et tarifs : nous contacter

INTRA ou INTRA



SPACE
aéro

Contact : training@space-aero.org

MAJ 06/2021

A qui s'adresse la formation?

- Responsables de sites
- Top management couvrant Moyens Industriels, SupplyChain, HR, IT, Facilities
- Management intermédiaire
- Les Chef de Projet et employés nommés ou pressentis pour réaliser cette activité

FORMATION PCA – PLAN DE CONTINUITE

Prochaine session

Date : Les 16 et 17 sept (2 jours consécutifs)

Lieu : SPACE Blagnac

Etudions ensemble votre projet formation



Marie TOUBIN
Conseillère Formation
marie.toubin@space-aero.org
06.12.78.66.03

[Télécharger le catalogue formation 2021](https://academy.space-aero.org/datas/templates/ck/files/CatalogueFormationSpace2021VersionBdef(4).pdf)

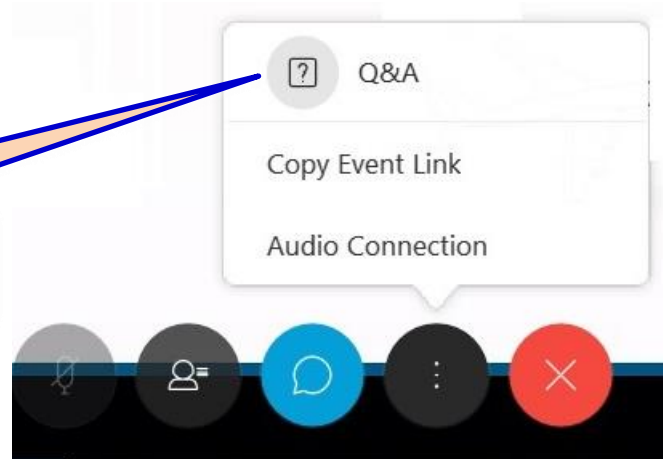
[https://academy.space-aero.org/datas/templates/ck/files/CatalogueFormationSpace2021VersionBdef\(4\).pdf](https://academy.space-aero.org/datas/templates/ck/files/CatalogueFormationSpace2021VersionBdef(4).pdf)

[Télécharger le calendrier des sessions 2021](https://academy.space-aero.org/datas/templates/ck/files/planningS1%202021(2).pdf)

[https://academy.space-aero.org/datas/templates/ck/files/planningS1%202021\(2\).pdf](https://academy.space-aero.org/datas/templates/ck/files/planningS1%202021(2).pdf)

QUESTIONS / REPONSES

Cliquer sur « Q&A » pour saisir votre question





- *Merci pour votre écoute*

Marie TOUBIN
Conseillère Formation France

marie.toubin@space-aero.org

05 32 09 37 51

06 12 78 66 03