

CATALOGUE DES

FORMATIONS

SPACE  Academy

"Turn our expertise into your performance"

AMÉLIORATION DE LA

PERFORMANCE INDUSTRIELLE

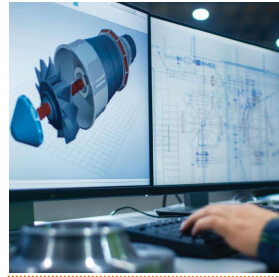
ÉDITION

2
3
/
2
4



FORMATION CERTIFIANTE

- [Chef de projet en excellence opérationnelle aéronautique](#)



QUALITÉ

- [Méthodes de Résolution de Problèmes](#)
- [Sensibilisation aux facteurs humains dans un contexte de production aéronautique](#)
- [Gestion des risques](#)
- [APQP Aéronautique](#)
- [Déployer le QRQC](#)



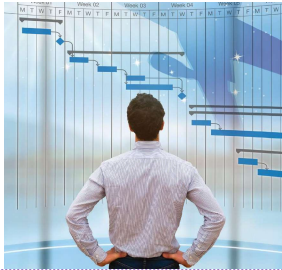
INDUSTRIE DU FUTUR

- [Industrie 4.0 – Accélérez votre transformation](#)
- [Conduite d'appel d'offres d'un investissement usine du futur](#)
- [Conduire le changement dans un projet d'investissement usine du futur](#)
- [Fondamentaux de la cyber sécurité industrielle](#)
- [Protéger son SI des cyber menaces en milieu Industriel](#)
- [Améliorer sa productivité grâce à AirSupply](#)



ACHAT / APPROVISIONNEMENT

- [Être compétitif grâce aux leviers des relations industrielles collaboratives](#)
- [Managements des Achats](#)
- [Bonnes pratiques des approvisionnements](#)
- [Gestion de la performance fournisseur](#)



PLANIFICATION

- [Fondamentaux de la planification "MRPII"](#)
- [Maîtrise des Capacités](#)
- [Plan Industriel et Commercial PIC](#)
- [Programme Directeur de Production PDP](#)
- [Mise en œuvre d'un ERP - Clés de réussite](#)



HOMMES & DÉVELOPPEMENT

- [Animateur d'îlot - Développer son leadership](#)
- [Manager de Managers](#)
- [Conduire le changement](#)



FLUX

- [Fondamentaux du LEAN](#)
- [Piloter les flux](#)
- [Réduction de taille de lots \(SMED\)](#)
- [Management visuel de la performance](#)
- [Value-Stream Mapping](#)
- [Total Productive Management](#)
- [Gemba Walk, l'art de manager sur le terrain](#)



ORGANISATION ET PILOTAGE

- [Business continuity management & Business continuity plan](#)
- [De la stratégie à son déploiement opérationnel](#)
- [Maîtriser les transferts d'activités](#)
- [La performance industrielle, levier une réduction rapide du BFR](#)
- [La performance industrielle, levier pour une réduction durable des coûts](#)
- [Bonnes pratiques en gestion de la Supply Chain Aero \(MASCOT\)](#)



FORMATION
CERTIFIANTE

CHEF DE PROJET EN EXCELLENCE OPÉRATIONNELLE AÉRONAUTIQUE

20 % des modules sont en Classe Virtuelle



Coût



Qualité



Délai



Organisation



Programme 25 jours

- Méthodologie de projet en excellence opérationnelle aéronautique
- Diagnostic de la maturité industrielle
- Méthodes de résolution de problèmes
- Conduire le changement dans un contexte de projet
- VSM (Visual Stream Mapping)
- Gestion des risques
- Pilotage des flux de production avec GEMBA WALK
- Management visuel de la performance
- Maîtrise des capacités
- Réduction taille de lots SMED
- TPM/TRS (Total Productive Maintenance)
- Accompagnement du projet individuel en entreprise et en groupe
- Préparation du mémoire et de la soutenance CQPM
- Examen final

Parcours certifiant

Total 25 jours sur une période de 9 mois

Taux de réussite à l'examen en 2022 : 100%

FORMATION
ELIGIBLE
AU CPF



Méthodes Pédagogiques

Approches théoriques
Exemples concrets
Partages d'expériences
Cas pédagogiques en groupe
Jeux pédagogiques



Nos Experts

L'animation est intégralement assurée par des experts SPACE, ou par des consultants ayant une expertise pratique de ces techniques dans l'aéronautique.

Modalités

Inscription et délai : Bulletin d'inscription à compléter et à nous retourner au plus tard une semaine avant le démarrage
Accès Personnes Handicapées : nous contacter pour déterminer l'aménagement à mettre en place.

SPACE

Contact : conseilformation@space-aero.org

> Contexte

L'excellence opérationnelle est un marathon plus qu'un sprint. Il faut maintenir une démarche d'amélioration continue pour conserver la compétitivité de la PME aéronautique.

Comment pérenniser les actions initiées par un projet d'amélioration continue interne dans une PME aéronautique?

Cette formation vise l'acquisition des clés principales, méthodes et outils pour conduire et animer l'excellence opérationnelle dans une PME aéronautique.

> Objectifs

Le stagiaire une fois formé sera en mesure de :

- Réaliser un diagnostic de performance opérationnelle
- Identifier les plans d'actions nécessaires à son amélioration
- Déployer les bonnes pratiques composant l'excellence opérationnelle
- Piloter les plans d'actions et les équipes
- Etablir un plan de progrès de la performance de son entreprise

> Public

Toute personne en charge ou pressentie au poste de chef de projet amélioration continue ou d'animateur de la performance industrielle (issue des services Production, Supply Chain, Qualité, Méthodes Industrielles...)

> Modalités pédagogiques SPACE:

Tutorat individuel des projets d'amélioration continue
Réalisation de Gemba walk

> Prérequis

Connaissances et expériences dans le secteur de l'aéronautique

> Matériel


Chaque participant devra se présenter en formation avec son PC.

- Certification CQPM Coordonnateur Lean et amélioration continue

Tarifs Inter par personne :
Membre Associé : 7000 €
Membre Exécutif : 8500 €
Non-membre : 8500€

Organisation et durée
25 jours -175 H
Parcours certifiant
Dates : www.space-aero.org
INTER ou INTRA

Taux de Satisfaction
100%
2022



INDUSTRIE
DU FUTUR

INDUSTRIE 4.0 – ACCELEREZ VOTRE TRANSFORMATION



Coût



Qualité



Délai



Organisation



Jour 1

Matin : Les différents thèmes de l'industrie 4.0

- Définition de l'industrie 4.0 et de ses objectifs
- Présentation des différents domaines de l'I4.0
- Présentation des différentes technologies utilisées ex : ERP, MES, GMAO,...
- Présentation de la stratégie de transformation digitale à l'échelle d'une entreprise
- Présentation de la stratégie de transformation digitale à l'échelle d'une usine
- Démonstration d'outils et d'applications connectés

Après-midi : et dans le monde réel...

- Démonstrations techniques :
- Démonstration du Banc de formation connecté
 - Démonstration d'une connexion par Iot Gateway à différents types d'automates
 - Démonstration d'un dashboard digital
- Présentation d'applications I4.0 dans les ateliers de l'usine Bosch de Rodez
- Atelier participatif : Initiation à la méthode d'implémentation agile Design thinking

> **Contexte**

La transformation numérique permet aujourd'hui à toutes les entreprises d'optimiser leurs organisations et leurs modes de management pour améliorer leur compétitivité. Les nouvelles technologies de l'information et de la communication (NTIC) ont un impact sur l'ensemble des métiers : opérationnels, techniciens, managers, directions et gouvernances. Les briques technologiques de l'industrie 4.0 se traduisent en applications concrètes dans les ateliers de production. Nous vous proposons une approche pragmatique pour la transformation digitale de vos ateliers.

> **Objectifs**

Le stagiaire une fois formé sera en mesure de :

- Savoir différencier les différentes briques technologiques de l'industrie 4.0
- Maîtriser les différents outils méthodologiques de déploiement d'un projet d'industrie 4.0 (atelier de design thinking)

> **Public**

Le personnel impliqué dans le cycle de vie des Systèmes Industriels : Direction, production, maintenance, qualité, logistique, achats, planification, approvisionnements...

> **Prérequis**

- Aucun

> **Matériel**

Chaque participant devra se présenter muni de ses équipements de sécurité (EPI).



Méthodes Pédagogiques

La formation est interactive et ludique. Participants répartis en équipes. Le tour d'usine permet de s'imprégner des différentes technologies utilisées dans l'industrie 4.0. L'atelier de design thinking se veut pédagogique et pratique.

Méthodes d'évaluation

Test d'entrée et test de sortie permettant une évaluation des compétences acquises.



Nos Experts

L'animation est intégralement assurée par des experts SPACE et des consultants ayant une expertise pratique en la matière.

Modalités

Inscription et délai : Bulletin d'inscription à compléter et à nous retourner au plus tard une semaine avant le démarrage. Accès Personnes Handicapées : nous contacter pour déterminer l'aménagement à mettre en place.

SPACE

Contact : conseilformation@space-aero.org

Tarifs Inter par personne :
Membre Associé : 600 € HT
Membre Exécutif : 680 € HT
Non-membre : 800 € HT

Organisation et durée
1 jour - 7 H
Dates : www.space-aero.org
INTER

Taux de Satisfaction
100%
2022



CONDUITE D'APPEL D'OFFRES D'UN INVESTISSEMENT USINE DU FUTUR



Disponible Classe Virtuelle



Coût



Qualité



Délai



Organisation



Jour 1

Présentation Projet Industrie Du Futur

Veille technologique fournisseurs

- Définition
- Valeurs ajoutées
- Organisation

Investissements et retour sur investissement

- Méthodes de calcul (ROI)
- Limites d'interprétation – actifs intangibles
- Matrice d'analyse des choix

Application pratique – Calcul ROI

Conduite de l'appel d'offres

- Centre d'achats (de la reconnaissance du besoin à la mise en œuvre de l'investissement)
- Cahier des charges (technique et/ou fonctionnel)
- Sourcing

Jour 2

Conduite de l'appel d'offres (suite)

- Appel d'offres
- Sélection solutions techniques et commerciales
- Négociation
- Contractualisation
- Réception / recette
- Mise en service

Application pratique selon les orientations PIDF :

Simulation de chaque étape de l'investissement

Gestion de planning d'un investissement

Facteurs favorisant la réussite

Caution de garantie, échéanciers de règlement, pénalités

Gestion du changement

Communication



Méthodes Pédagogiques

Cette formation sera menée sur la base de présentations et partages d'expériences, autour d'un cas pédagogique servant de fil rouge et représentatif des situations industrielles rencontrées. Des exercices pratiques seront réalisés sur un cas pédagogique. Un document de formation sera remis à chaque participant en version numérique.

Méthodes d'évaluation

Test d'entrée et test de sortie permettant une évaluation des compétences acquises.



Nos Experts

L'animation est intégralement assurée par des experts SPACE, ou par des consultants confirmés sur les pratiques techniques.

Modalités

Inscription et délai : Bulletin d'inscription à compléter et à nous retourner au plus tard une semaine avant le démarrage. Accès Personnes Handicapées : nous contacter pour déterminer l'aménagement à mettre en place.

> Contexte

Le Conseil Stratégique de la Filière aéronautique (Conseil National de l'Industrie) a fait du programme Industrie du Futur la première action structurante du contrat de la filière aéronautique en 2020.

L'objectif pour les PME et petites ETI est l'appropriation des technologies du numérique et de production afin de faire face à des concurrents équipés nativement de ces solutions.

Formation sélectionnée par le GIFAS pour le projet Performance Industrie du Futur.

> Objectifs

Cette formation vise à développer une vision d'ensemble du processus de conduite d'appel d'offres particulièrement adaptés aux enjeux des projets Industrie 4.0.

Elle vise aussi à l'accélération du processus décisionnel pour les investissements en apportant une vision achats claire.

Le stagiaire une fois formé sera en mesure de :

- Structurer et conduire un AO
- Calculer un ROI, rédiger un CdC, émettre et dépouiller un AO
- Négocier et contractualiser puis suivre la mise en œuvre
- Gérer le planning de l'investissement.

> Public

- Chef de projet 4.0 PME
- Acheteur / fournisseur
- Responsable achats
- Responsable supply chain / approvisionnements
- Responsable de production / méthodes-industrialisation
- Responsable amélioration continue

> Prérequis

Connaissance ou pratique en milieu industriel



SPACE SUR MESURE

Une troisième journée optionnelle de mise en pratique personnalisée en INTRA pour déployer le contenu de la formation dans votre entreprise.

Tarifs Inter par personne :
 Membre Associé : 660 € HT
 Membre Exécutif : 770 € HT
 Non-membre : 1140 € HT

Organisation et durée
 2 jours - 14 H
 Dates : www.space-aero.org
 INTER ou INTRA



SPACE

Contact : conseilformation@space-aero.org

MAJ 052023



CONDUIRE LE CHANGEMENT DANS UN PROJET D'INVESTISSEMENT USINE DU FUTUR



Disponible Classe Virtuelle



Coût



Qualité



Délai



Organisation



Jour 1

Introduction au changement

Rappel des fondamentaux de la gestion de projet, appliqués à un projet 4.0

• Etapes de la gestion de projet : l'analyse préalable (contexte, enjeux, objectifs, risques), la note de cadrage et la structuration du projet en mode UX, la gestion et le pilotage du projet.

La conduite du changement

- Qu'est-ce que la conduite du changement ?
- Rôle du chef de projet et du manager
- Identification et implication des acteurs et de la hiérarchie
- Les phases de conduite du changement : diagnostic, accompagnement et pilotage.

Jour 2

La conduite du changement (suite)

- Le diagnostic et l'analyse systémique des impacts du projet 4.0
- La prise en compte de l'humain
- L'identification des résistances et des leviers
- L'accompagnement du changement dans un projet 4.0 orienté utilisateur
- Le pilotage agile du changement
- Les facteurs d'échec et de réussite

> Contexte

« C'est l'innovation qui différencie les leaders des suiveurs. » Steve Jobs

Sur un marché aéronautique en pleine mutation, l'industrie doit relever le défi de la transition technologique et numérique pour répondre aux besoins de compétitivité. Un projet technologique ou numérique induit des changements spécifiques qui nécessitent une préparation et un accompagnement du changement adaptés. Formation sélectionnée par le GIFAS pour le projet Performance Industrie du Futur.

> Objectifs

Cette formation vise à donner une compréhension du processus de changement et des outils pour diagnostiquer le contexte, accompagner et piloter le changement.

Le stagiaire une fois formé sera en mesure de :

- Préparer un projet 4.0 et analyser les différents impacts techniques organisationnels et humains
- Construire son projet 4.0 orienté utilisateur selon les bonnes pratiques
- Identifier et comprendre les enjeux humains qui conditionneront le succès du projet
- Identifier et lever les freins au changement 4.0
- Faire adhérer les acteurs et les rendre moteurs
- Transformer les pratiques et les pérenniser

> Public

- Chef de projet 4.0
- Manager dont l'équipe est concernée par le projet 4.0
- Membre du Comité de Direction
- Dirigeants

> Prérequis

Expérience en conduite de projet ou management

> Matériel

Chaque participant devra se présenter en formation avec son PC.



SPACE SUR MESURE

Une troisième journée optionnelle de mise en pratique personnalisée en INTRA pour déployer le contenu de la formation dans votre entreprise.



Méthodes Pédagogiques

Approche théorique illustrée par des exemples vécus. Une étude de cas « mise en place d'un projet 4.0 » sera le fil rouge sur ces deux journées de formation. Exercices pratiques.

Mises en situation avec feedback.

Partage d'expérience entre participants.

Un document de formation sera remis à chaque participant en version numérique.

L'étude de cas, les exercices et les mises en situation représentent environ 50% du temps.

Méthodes d'évaluation

Test d'entrée et test de sortie permettant une évaluation des compétences acquises.



Nos Experts

L'animation est intégralement assurée par un expert SPACE.

Modalités

Inscription et délai : Bulletin d'inscription à compléter et à nous retourner au plus tard une semaine avant le démarrage.
Accès Personnes Handicapées : nous contacter pour déterminer l'aménagement à mettre en place.

Tarifs Inter par personne :

Membre Associé : 660 € HT

Membre Exécutif : 770 € HT

Non-membre : 1140 € HT

Organisation et durée

2 jours - 14 H

Dates : www.space-aero.org

INTER ou INTRA



SPACE

Contact : conseilformation@space-aero.org

MAJ 05/2023



Jour 1

Matin : Sensibilisation et bonnes pratiques

Sensibilisation générale aux bonnes pratiques, afin de prévenir les incidents de Cyber Sécurité dans un contexte industriel:

- Les Menaces
- Les Impacts
- Les Bonnes Pratiques

Co-construction d'une Charte de Sécurité

Après-midi : Protection des systèmes industriels

Evolution des enjeux de Sécurité: hier, aujourd'hui, demain

Typologies de Cyber-Attaques sur les Systèmes Industriels

Etudes de cas:

- Déroulement de l'attaque
- Impacts et conséquences
- Solutions de prévention ou de réaction

Cartographie des principales solutions de protection

> Contexte

Dans un contexte où les cyber menaces sont de plus en plus fréquentes, et ciblent de plus en plus spécifiquement le domaine industriel, former les collaborateurs de votre entreprise aux bonnes pratiques et aux approches de protection est aujourd'hui un enjeu incontournable.

En sensibilisant vos employés aux risques Cyber, à ses conséquences ainsi qu'aux moyens de protection, vous les dotez des connaissances de base nécessaires afin d'intégrer la Cyber Sécurité au sein de leurs activités quotidiennes.

Ce faisant, vous protégez à la fois vos employés eux mêmes, les actifs de votre entreprise (protection de la donnée, continuité de service, etc.) et vos clients (prévention de rupture de la Supply Chain ou de la propagation d'une attaque). Formation sélectionnée par le GIFAS pour le projet Performance Industrie du Futur.

> Objectifs

Le stagiaire une fois formé sera en mesure de :

- Mesurer les conséquences d'une Cyberattaque en milieu industriel
- Mettre en place les bonnes pratiques afin de se protéger et de protéger l'entreprise
- Appréhender les fondamentaux de la Cyber Sécurité en milieu industriel

> Public

- Le personnel impliqué dans le cycle de vie des Systèmes Industriels (Direction, production, qualité, logistique, achats/appros, planification...)

> Prérequis

Aucun



Méthodes Pédagogiques

La formation est interactive et ludique. Les participants sont répartis en équipes. Des activités jalonnent les différents concepts et font gagner des points aux équipes. L'esprit de compétition, toujours bienveillant, génère une dynamique participative, une cohésion et favorise la communication au sein des équipes. L'implication active des stagiaires favorise l'ancrage des messages et bonnes pratiques.

Méthodes d'évaluation

Test d'entrée et test de sortie permettant une évaluation des compétences acquises.



Nos Experts

L'animation est intégralement assurée par des consultants ayant une expertise pratique de la Cybersécurité en milieu industriel

Modalités

Inscription et délai : Bulletin d'inscription à compléter et à nous retourner au plus tard une semaine avant le démarrage
Accès Personnes Handicapées : nous contacter pour déterminer l'aménagement à mettre en place.

Tarifs Inter par personne :
Membre Associé : 430 € HT
Membre Exécutif : 495 € HT
Non-membre : 650 € HT

Organisation et durée
1 jour - 7 H
Dates : www.space-aero.org
INTER ou INTRA

Taux de Satisfaction
94%
2022

Protéger son système d'information des cyber menaces en milieu industriel



Coût



Qualité



Délai



Organisation



Jour 1 : Connaître les menaces, les stratégies de sécurisation et la mise en place d'une démarche de prévention et protection

- Définition de l'industrie 4.0 et de ses objectifs
- Présentation des différents domaines de l'I4.0
- Présentation des différentes technologies utilisées eg : ERP, MES, GMAO,...
- Présentation de la stratégie de transformation digitale à l'échelle d'une entreprise
- Présentation de la stratégie de transformation digitale à l'échelle d'une usine
- Démonstration d'outils et d'applications connectés

Jour 2 : Approches de prévention, de détection et de réponse pour la Cybersécurité industrielle

- Sensibilisation à la sécurité
- Identification et gestion des assets et des risques
- Protection, détection et réaction
- Gestion des vulnérabilités
- Conclusion
- Continuité de services
- Reprise d'activités
- Déploiement des solutions de sécurité dans le domaine industriel
- Exercice: mise en place de solutions Cybersécurité
- Correction de l'exercice
- Conclusion et debrief



Méthodes Pédagogiques

Approche théorique illustrée par des exemples vécus. Un support récapitulatif est remis à l'issue de la séquence 2

Méthodes d'évaluation

Test d'entrée et test de sortie permettant une évaluation des compétences acquises.



Nos Experts

L'animation est intégralement assurée par des consultants ayant une expertise pratique de la Cybersécurité en milieu industriel.

Modalités

Inscription et délai : Bulletin d'inscription à compléter et à nous retourner au plus tard une semaine avant le démarrage. Accès Personnes Handicapées : nous contacter pour déterminer l'aménagement à mettre en place.

> Contexte

La connaissance des différentes normes dans le domaine de la cybersécurité industrielle devient de nos jours importante et primordiale, si on souhaite se protéger au mieux des attaques qui sévissent aujourd'hui dans le domaine. Surtout dans un contexte où plus de 60% de sociétés qui ont été victimes d'une cyber attaque ferment leur porte dans l'année qui suit. La pro activité reste le maillon fort de la cybersécurité.

> Objectifs

Le stagiaire une fois formé sera en mesure de :

- Connaître les outils d'analyse de risque
- Maîtriser les normes à respecter dans son environnement (Cyber indus)
- Concevoir et jouer un PCA et un PRA

> Public

- Responsable informatique ou en collaboration avec une infogérance
- Responsable des consignes de sécurité internes à une entreprise (HSCT ou équivalent)
- Direction générale des PME ou PMI

> Prérequis

- Connaissances en infrastructures informatiques

> Matériel

Aucun

Tarifs Inter par personne :
Membre Associé : 660 € HT
Membre Exécutif : 770 € HT
Non-membre : 1140 € HT

Organisation et durée
2 jours - 14 H
Dates : www.space-aero.org
INTER ou INTRA

Taux de Satisfaction
100%
2022

AMÉLIORER SA PRODUCTIVITÉ GRÂCE À AIRSUPPLY



Disponible Classe Virtuelle



Coût



Qualité



Délai



Organisation



Jour 1

Présentation AirSupply

- Les modes d'approvisionnement sur AirSupply
- Présentation des fonctionnalités AirSupply : MyWorkspace, Purchase Order (PO), Forecast, Despatch Advice, Receipt Advice
- Exercices et manipulations

Bonnes pratiques AirSupply

- Configurer MyWorkspace
- Collaborer sur les Purchase Order et comprendre le modèle de statuts AirSupply
- Configurer ses vues et ses recherches
- Paramétrer ses alertes
- Vendor Management Inventory (VMI)

Jour 2

Présentation des fonctionnalités avancées AirSupply

- Le cycle d'appel AirSupply et le positionnement de la demande par rapport à la stratégie industrielle du fournisseur
- Valider en masse les appels de livraison
- Faire traiter par AirSupply une partie de sa revue de commandes / revue de contrats
- Gérer les données Master Data et les cross références articles client/fournisseur
- Visualiser les évolutions des prévisions AirSupply grâce à un tableau croisé dynamique
- Processus interne et alertes pour augmenter son taux de service

Une évaluation pratique de votre maturité d'utilisation AirSupply avec une identification des axes de progrès est incluse dans le deuxième jour.

> Contexte

La plateforme AirSupply de www.boostaerospace.com possède de nombreuses fonctionnalités qui ne sont pas toujours utilisées et qui vous permettront de gagner en efficacité.

Cette formation vous fournira les clés pour une mise en œuvre réussie de AirSupply (côté client BuySide ou côté fournisseur SellSide).

> Objectifs

Le stagiaire une fois formé sera en mesure de :

- Paramétrer la solution pour travailler sur son portefeuille de commandes et de prévisions
- Valider en masse les Purchase Order (PO)
- Faire traiter par AirSupply une partie de sa revue de commandes/ revue de contrats
- Exploiter au mieux les données AirSupply grâce à un tableau croisé dynamique
- Développer la collaboration avec ses clients et/ou fournisseurs
- Mettre en place les processus internes pour augmenter son taux de service client

> Public

- Directeur des ventes
- Administration des ventes utilisant Airsupply SellSide
- Responsable Supply Chain
- Approvisionneur utilisant Airsupply Buyside
- Logisticien
- Acheteur
- Planificateur

> Prérequis

Jour 1 :

Avoir un compte fournisseur sur AirSupply ou avoir été contacté par son client pour un déploiement AirSupply futur

Jour 2 :

Avoir un compte fournisseur sur AirSupply en PROD ou en PRE PROD



Méthodes Pédagogiques

Exercice et manipulation pour les utilisateurs ayant déjà un compte AirSupply.
Cette formation menée sur la base de partages d'expériences, en s'appuyant sur les recommandations et bonnes pratiques AirSupply.

Méthodes d'évaluation

Test d'entrée et test de sortie permettant une évaluation des compétences acquises.



Nos Experts

L'animation est intégralement assurée par des experts SPACE et des consultants ayant une expertise pratique de ces techniques.

Modalités

Inscription et délai : Bulletin d'inscription à compléter et à nous retourner au plus tard une semaine avant le démarrage.
Accès Personnes Handicapées : nous contacter pour déterminer l'aménagement à mettre en place.

SPACE

Contact : conseilformation@space-aero.org

Tarifs Inter par personne :

Membre Associé : 660 € HT

Membre Exécutif : 770 € HT

Non-membre : 1140 € HT

Organisation et durée

2 jours - 14 H

Dates : www.space-aero.org

INTER ou INTRA

Taux de Satisfaction

100%

2022



PLANIFICATION

FONDAMENTAUX DE LA PLANIFICATION – MRPII



Disponible Classe Virtuelle



Coût



Qualité



Délai



Organisation



Jour 1

MRPII – Management des Ressources de Production

- Présentation, test d'évaluation

CBN – Calcul des Besoins Nets

- Apport pédagogique :
 - Introduction
 - Le CBN – Calcul des Besoins Nets
- Présentation étude de cas
- Travail en petits groupes sur le CBN : calcul, analyse puis préconisations
- Travail de groupe de consolidation, synthèse ensemble

PIC – Plan Industriel & Commercial

- Apport pédagogique :
 - Limites du CBN
 - Naissance de MRPII
 - Typologies de production
 - Le PIC
- Application à l'étude de cas
 - Travail en petits groupes de réalisation d'un PIC simplifié, analyse puis préconisations
- Travail de groupe de consolidation, synthèse ensemble



Méthodes Pédagogiques

Approche théorique
Exemples concrets
Partages d'expériences
Cas pédagogique en groupe
Un document de formation sera remis à chaque participant en version numérique.

Méthodes d'évaluation

Test d'entrée et test de sortie permettant une évaluation des compétences acquises.



Nos Experts

L'animation est intégralement assurée par des experts SPACE et des consultants ayant une expertise pratique de la planification directrice

Modalités

Inscription et délai : Bulletin d'inscription à compléter et à nous retourner au plus tard une semaine avant le démarrage.
Accès Personnes Handicapées : nous contacter pour déterminer l'aménagement à mettre en place.

Jour 2

PDP – Programme Directeur de Production

- Apport pédagogique :
 - Le PDP : principes, processus, fonctionnement, calcul
 - Le CBN exécute le PDP
- Application à l'étude de cas
- Travail en petits groupes de réalisation d'un PDP simplifié, analyse puis préconisations
- Travail de groupe de consolidation, synthèse ensemble

Exécution – L'atelier

- Apport pédagogique : Le pilotage d'atelier
- Jeu sur l'ordonnancement
- Synthèse ensemble

Les stocks

- Apport pédagogique : La gestion des stocks
- Conclusion, test d'évaluation

Contexte

La méthode MRP (CBN/Calcul des Besoins Nets) a été créée il y a plus de 50 ans et a montré ses limites à maîtriser les plannings. MRPII se focalise sur l'anticipation et le réalisme des programmes, éléments indispensables pour tenir ses engagements clients tout en assurant la pérennité économique de l'entreprise.

Objectifs

Le stagiaire une fois formé sera en mesure de :

- Définir les paramétrages de production
- Exploiter les données du système de planification de l'entreprise
- Intégrer les concepts MRPII dans les projets d'amélioration
- Assimiler une vision globale de la planification

Public

- Collaborateur Supply Chain
- Planificateur
- Ordonnanceur
- Logisticien
- Approvisionneur
- Acheteur
- Responsable de production
- Chef d'équipe production

Prérequis

Expérience en production ou en planification

Matériel

Chaque participant devra se présenter en formation avec son PC (Excel utilisé)

Tarifs Inter par personne :
Membre Associé : 660 € HT
Membre Exécutif : 770 € HT
Non-membre : 1140 € HT

Organisation et durée
2 jours - 14 H
Dates : www.space-aero.org
INTER ou INTRA

Taux de Satisfaction
100%
2022



Disponible Classe Virtuelle



Coût



Qualité



Délai



Organisation



Jour 1

• Introduction

Maîtrise des capacités - un besoin récent, les notions de base

• Rappel rapide

Le système de planification MRPII

• Capacités stratégiques

L'équilibrage charge / capacité en regard du PIC (Plan Industriel et Commercial)
Application sur une étude de cas

• Capacités critiques

L'équilibrage charge / capacité en regard du PDP (Programme Directeur de Production)
Unité d'œuvre
Les différentes manières de calculer une charge au PDP, mauvaises pratiques
Début d'une étude de cas avec l'aide d'un logiciel professionnel

Jour 2

• Capacités critiques

Le profil de charge
Comment équilibrer
Suite de l'étude de cas avec l'aide d'un logiciel professionnel

• Faire converger simulation et réalité

Valider la charge
Valider la capacité
Les problèmes classiques de mise en œuvre sur le terrain

• Charge / capacité lors de l'exécution (flux de charge)

Pilotage d'atelier, le flux tiré
Simulation simple d'un atelier
La gestion des priorités
Les urgences



Méthodes Pédagogiques

Approche théorique
Exemples concrets
Partages d'expériences
Cas pédagogique en groupe
Un document de formation sera remis à chaque participant en version numérique.

Méthodes d'évaluation

Test d'entrée et test de sortie permettant une évaluation des compétences acquises.



Nos Experts

L'animation est intégralement assurée par des experts SPACE et des consultants ayant une expertise pratique de la planification directrice

Modalités

Inscription et délai : Bulletin d'inscription à compléter et à nous retourner au plus tard une semaine avant le démarrage.
Accès Personnes Handicapées : nous contacter pour déterminer l'aménagement à mettre en place.

> Contexte

Lorsque des ordres sont en retard, les réponses habituelles sont : "c'est en cours, mais nous avons un problème de capacité"

> Objectifs

Le stagiaire une fois formé sera en mesure de :

- Réaliser un planning stabilisé grâce à un équilibrage charge/capacité réaliste
- Améliorer l'OTD en pilotant la production de manière efficiente au quotidien
- Anticiper les besoins et la disponibilité des ressources grâce au MRPII (Management des ressources)
- Appliquer les règles d'ordonnancement quotidien des opérations d'atelier

> Public

- Responsable Supply Chain
- Planificateur
- Logisticien
- Responsable d'atelier

> Prérequis

Expérience opérationnelle de la planification en production ou avoir suivi le module Fondamentaux de la Planification - MRPII

> Matériel

Chaque participant devra se présenter en formation avec son PC (Excel sera utilisé).



SPACE SUR MESURE

Une troisième journée optionnelle de mise en pratique en INTRA afin de mettre en œuvre un process de pilotage des flux de charge sur un secteur de l'atelier avec le support d'un expert SPACE.

Tarifs Inter par personne :
Membre Associé : 660 € HT
Membre Exécutif : 770 € HT
Non-membre : 1140 € HT

Organisation et durée
2 jours - 14 H
Dates : www.space-aero.org
INTER ou INTRA

TAUX DE SATISFACTION
100%
2022



PLANIFICATION PIC

Plan Industriel et Commercial



Coût



Qualité



Délai



Organisation



Jour 1

Introduction

Contexte aéronautique

La Demande - Organisation de production

- L'entreprise TOULAMECA (cas pratique)
- Episode 1 - Une réunion chez TOULAMECA
- Episode 2 - Quelle est la demande ?
- Episode 3 - Les 7 familles

Les Ressources - Plan Industriel Réunion Pré PIC

- Episode 4 - Une ressource critique
- Episode 5 - La réconciliation

La réunion PIC

- Episode 6 - Une réunion au sommet

L'intégration financière

Epilogue - feuille de route unique

Mise en œuvre d'un processus PIC



Méthodes Pédagogiques

Etude de cas en plusieurs épisodes
Exercices interactifs
Identification des bases d'un plan d'actions pour mettre en œuvre ou améliorer le processus PIC dans l'entreprise du stagiaire.
Un document de formation sera remis à chaque participant en version numérique.

Méthodes d'évaluation

Test d'entrée et test de sortie permettant une évaluation des compétences acquises.



Nos Experts

L'animation est intégralement assurée par des experts SPACE et des consultants ayant une expertise pratique de la planification directe

Modalités

Inscription et délai : Bulletin d'inscription à compléter et à nous retourner au plus tard une semaine avant le démarrage. Accès Personnes Handicapées : nous contacter pour déterminer l'aménagement à mettre en place.



Contexte

- L'anticipation des besoins en capacités à long terme est un exercice indispensable qui repose sur l'exploitation de prévisions.
- L'absence de prévisions ou leur manque de fiabilité sont souvent des points bloquants pour démarrer un processus PIC.
Enfin les typologies des demandes très variées (sur stock et/ou à la commande, prototypes, petites séries et nombreuses références) compliquent encore la mise en œuvre d'un tel processus.
Formation sélectionnée par le GIFAS pour le projet Performance Industrielle II.



Objectifs

Le stagiaire une fois formé sera en mesure de :

- Mettre en œuvre un processus PIC robuste et de l'animer
- Gérer la demande sur stock et sur portefeuille
- Augmenter les compétences de l'équipe de Direction en terme de prise de décision
- Adapter ses outils PIC aux demandes des clients
- Identifier un plan d'action pour mettre en œuvre ou améliorer le processus PIC dans son entreprise



Public

- Direction générale
- Membres du Comité de Direction (Directions commerciale, industrielle, de production, Supply Chain et gestion de la demande, achats, RH, financière)
- Animateur du processus PIC
- Gestionnaire PDP
- Planificateur



Prérequis

Connaissance des fonctions MRP2



SPACE SUR MESURE

Une deuxième journée optionnelle de mise en pratique personnalisée en INTRA pour déployer le contenu de la formation dans votre entreprise.

Tarifs Inter par personne :
Membre Associé : 430 € HT
Membre Exécutif : 495€ HT
Non-membre : 650 € HT

Organisation et durée
1 jour - 7 H
Dates : www.space-aero.org
INTER ou INTRA

Taux de Satisfaction
100%
2022

SPACE

Contact : conseilformation@space-aero.org

MAJ 05/2023



PROGRAMMATION PDP

Programme Directeur de Production



Coût



Qualité



Délai



Organisation



Jour 1 : Les objectifs d'un PDP

Introduction - Enjeux de la Supply Chain aéronautique

Produire les commandes à partir du Calcul des Besoins Nets (CBN)

- Contexte de l'entreprise TOULAMECA
- Les problèmes de la production

La Demande

- Prévisions et commandes
- Rôle du processus PIC
- La consommation des prévisions

Répondre à la Demande

- Programmer la Production
- 1ère trame d'un outil PDP

Un programme réaliste

- Les macro-gammes et le calcul global des charges
- Le découplage grâce à l'ordre PDP ferme
- Les scénarios de réponses à la demande

S'engager vis-à-vis des clients

- Le Disponible à Vendre
- L'outil PDP complet
- L'Accusé de Réception de Commandes : une logique en 3 actes

Jour 2 : Mettre en œuvre un PDP

Quels articles gérer au PDP ?

- Une réponse pour chaque modèle de production
- La nomenclature de planification

Rôles et responsabilités

- Profil du gestionnaire PDP
- Planification et Ordonnement
- Le RACI du processus PDP

Les outils PDP

- Solutions intégrées
- Solutions addendum

Les architectures PIC et PDP

- Les 3 architectures classiques
- Cas de l'aéronautique

Les bouclages PIC – PDP - Production

- Respecter les Plans Industriels
- S'assurer que le PDP est réalisé
- Que faire en cas d'écarts ?

Quelle étape du flux faut-il programmer ?

- Cohérence entre flux et PDP
- Maillon cadenceur

Méthodologie de mise en œuvre d'un PDP MRPII et Lean



Méthodes Pédagogiques

Etude de cas en plusieurs épisodes
Exercices interactifs
Identification des bases d'un plan d'action pour mettre en œuvre ou améliorer le processus PDP dans l'entreprise du stagiaire.
Un document de formation sera remis à chaque participant en version numérique.

Méthodes d'évaluation

Test d'entrée et test de sortie permettant une évaluation des compétences acquises.



Nos Experts

L'animation est intégralement assurée par des experts SPACE et des consultants ayant une expertise pratique de la planification directrice

Modalités

Inscription et délai : Bulletin d'inscription à compléter et à nous retourner au plus tard une semaine avant le démarrage. Accès Personnes Handicapées : nous contacter pour déterminer l'aménagement à mettre en place.



Contexte

- L'une des causes majeures de faibles OTD (Taux de Livraison à l'Heure) est une mauvaise planification de la production.
- Les entreprises pensent satisfaire leurs clients en acceptant leurs demandes au fil de l'eau. Cette approche ne fait que créer du retard et produit l'effet inverse : des clients insatisfaits.
- En programmant votre production à l'aide d'un PDP, vous serez enfin en mesure de prendre la main pour trouver les meilleurs compromis entre vos contraintes et les besoins de vos clients.
Formation sélectionnée par le GIFAS pour le projet Performance Industrielle II.



Objectifs

Le stagiaire une fois formé sera en mesure de :

- Programmer la production à l'aide d'un PDP
- Savoir engager et gérer un processus PDP dans son entreprise
- Anticiper les besoins à court et moyen termes
- S'engager sur des délais tenables
- Tenir compte des capacités critiques
- Stabiliser la production
- Comprendre l'importance de l'intervention humaine dans la programmation de la production
- Identifier un plan d'action pour mettre en œuvre ou améliorer le processus PDP dans son entreprise



Public

- Equipe de direction, Responsable Supply Chain, Planificateur, gestionnaire PDP



Prérequis

Connaissance des fonctions de MRP et MRP2



SPACE SUR MESURE

Une troisième journée optionnelle de mise en pratique en INTRA et réalisation d'une analyse pratique avec le support d'un expert SPACE.

Tarifs Inter par personne :
Membre Associé : 660 € HT
Membre Exécutif : 770 € HT
Non-membre : 1140 € HT

Organisation et durée
2 jours - 14 H
Dates : www.space-aero.org
INTER ou INTRA

Taux de Satisfaction
100%
2022

MISE EN OEUVRE D'UN ERP CLES DE REUSSITE



Coût



Qualité



Délat



Organisation



Jour 1

Systèmes ERP :

Historique des systèmes de gestion de production

Architecture habituelle des ERP

Les ERP du marché. Typologies de production, charge, capacité et équilibrage

Définition des objectifs

- Stratégie/opportunité de la société
- Les objectifs opérationnels
- Le Retour sur Investissement

Le projet de mise en œuvre

- Les principales étapes du projet
- Organisation du projet
- Les principes de gestion clés
- Le plan de formation
- Le plan de communication

Jour 2

Les 7 étapes de la mise en œuvre

1. La cartographie des processus existants
2. Les écarts par rapport aux principes de gestion clés
3. Le cahier des charges (CDC) fonctionnel et les scénarios d'utilisation
4. Le choix de l'ERP
5. La conception détaillée des processus
6. Le prototypage des fonctions détaillées
7. La mise en exploitation

E-Prelude: l'ERP pédagogique

Principales technologies actuelles et futures

> Contexte

Vous n'êtes pas satisfait de votre système actuel ?
Vous souhaitez changer/faire évoluer votre système ERP?

> Objectifs

Le stagiaire une fois formé sera en mesure de :

- Identifier les évolutions nécessaires à votre système actuel
- Identifier les principes de gestion de vos processus en vue de les informatiser
- Rédiger un Cahier des Charges fonctionnel et sélectionner l'ERP adéquat
- Mener un projet de mise en œuvre d'un ERP au service de vos objectifs opérationnels
- Impliquer vos équipes pour que l'ERP devienne leur outil de gestion

> Public

- Directeur
- Membre du comité de direction
- Responsable Supply Chain
- Chef de projet Supply Chain
- Chef de projet planification MRP2
- Responsable informatique

> Prérequis

Connaissances des fonctions MRP et MRPII recommandées



Méthodes Pédagogiques

Exercice participatif de rédaction d'un CDC fonctionnel et de choix d'une solution ERP

Jeu de rôle pour prototyper une fonction détaillée

Exemple de l'ERP pédagogique e-Prelude

Une application concrète dans la société pourra être menée pendant la session.

Un document de formation sera remis à chaque participant en version numérique.

Méthodes d'évaluation

Test d'entrée et test de sortie permettant une évaluation des compétences acquises.



Nos Experts

L'animation est intégralement assurée par des experts SPACE et des consultants ayant une expertise pratique de la planification directrice

Modalités

Inscription et délai : Bulletin d'inscription à compléter et à nous retourner au plus tard une semaine avant le démarrage. Accès Personnes Handicapées : nous contacter pour déterminer l'aménagement à mettre en place.



SPACE SUR MESURE

Une troisième journée optionnelle de mise en pratique en INTRA et réalisation d'une analyse pratique avec le support d'un expert SPACE.

Tarifs Inter par personne :

Membre Associé : 660 € HT

Membre Exécutif : 770 € HT

Non-membre : 1140 € HT

Organisation et durée

2 jours - 14 H

Dates : www.space-aero.org

INTER ou INTRA

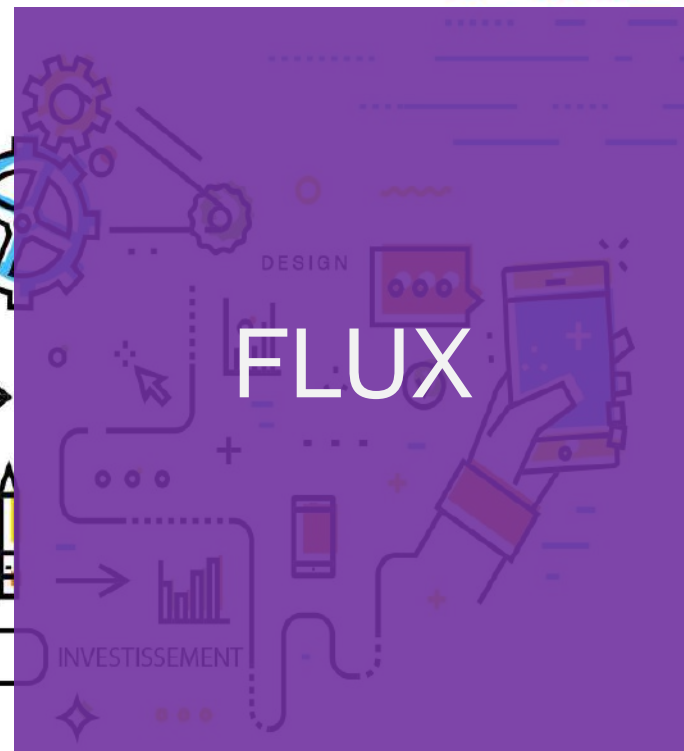


2022

SPACE

Contact : conseilformation@space-aero.org

MAJ 05/2023



FONDAMENTAUX DU LEAN



Coût



Qualité



Délai



Organisation



Jour 1

Introduction au LEAN Manufacturing

Etude de cas :

- Les participants doivent tenir un poste de travail, lors d'une simulation d'un atelier de production

Première simulation

- Les participants organisent eux-mêmes l'atelier et réalisent une production

Analyse

- Les performances sont mesurées et analysées :
Cartographie des Flux de Valeur (VSM)
Analyse de productivité (Rouge/vert) Analyse d'implantation

Améliorations

- Les participants conduisent un projet d'amélioration, en groupe

Jour 2

Seconde simulation

- Pour vérifier l'efficacité des améliorations engagées
- Historique du LEAN

Les bases du LEAN

- La maison LEAN de Toyota
- Les principaux concepts Lean
- Valeur et Gaspillages

Le déploiement du LEAN en entreprise

- La méthodologie DMAIC : La Charte Projet
- Le Management de performance visuel

Les outils de base du LEAN

- 5S
- SMED
- Résolution de problèmes

Contexte

Le coût fournit un avantage compétitif indiscutable dans l'industrie aéronautique. Les concepts LEAN ont été développés pour augmenter la valeur apportée aux clients, par élimination de tous les gaspillages. Le LEAN est une approche reconnue, utilisée pour réduire les cycles, maîtriser les en-cours et les stocks.

Objectifs

Le stagiaire une fois formé sera en mesure de :

- Utiliser les principaux outils LEAN
- Avoir une vision globale du LEAN
- Développer un projet LEAN suivant la méthodologie DMAIC
- Mettre en place l'amélioration continue dans son entreprise
- Impliquer les parties prenantes sur la refonte des processus

Public

- Opérateur
- Animateur d'îlot
- Chef d'équipe
- Chef d'atelier
- Chef de production
- Cadre Opérationnel
- Direction

Prérequis

Aucun



Méthodes Pédagogiques

Approche théorique
Jeu de simulation pédagogique en petites séries
Echanges entre participants
Retours d'expériences terrain
Les mises en situation et les échanges entre participants représentent 70% à 80% du temps, les apports théoriques 20 à 30%.

Méthodes d'évaluation

Test d'entrée et test de sortie permettant une évaluation des compétences acquises.



Nos Experts

L'animation est intégralement assurée par des experts SPACE et des consultants confirmés sur la mise en place du LEAN en petites séries.

Modalités

Inscription et délai : Bulletin d'inscription à compléter et à nous retourner au plus tard une semaine avant le démarrage. Accès Personnes Handicapées : nous contacter pour déterminer l'aménagement à mettre en place.

Tarifs Inter par personne :
Membre Associé : 660 € HT
Membre Exécutif : 770 € HT
Non-membre : 1140 € HT

Organisation et durée
2 jours - 14 H
Dates : www.space-aero.org
INTER ou INTRA

TAUX DE SATISFACTION
100%
2022

PILOTER LES FLUX

Maîtriser les flux, condition de la maîtrise des délais



Disponible Classe Virtuelle



Coût



Qualité



Délai



Organisation



Jour 1

La formation est articulée autour d'une simulation de flux d'Ordres de Fabrication (Job Shop Game)

- 1 - Première simulation
Conséquences de l'absence de maîtrise des flux
- 2 - Seconde simulation
Approches par les techniques d'ordonnancement et la gestion des priorités
- 3 - Troisième simulation
Approches par la maîtrise des flux
- 4 - **Intégration de la maîtrise des flux et du processus de planification**
- 5 - **Mise en œuvre** : DBR, Kanban Générique, CONWIP et FIFO
- 6 - Indicateurs du pilotage des flux
- 7 - Déploiement
- 8 - Conclusion



Méthodes Pédagogiques

Le contenu de la formation est applicable à tout type de produit. Il est en accord avec les exigences de l'EN9100 et référentiels spécifiques applicables chez les avionneurs et équipementiers aéronautiques. Un document de formation sera remis à chaque participant en version numérique.

Méthodes d'évaluation

Test d'entrée et test de sortie permettant une évaluation des compétences acquises.



Nos Experts

L'animation est intégralement assurée par des experts SPACE et des consultants ayant une expertise pratique en la matière.

Modalités

Inscription et délai : Bulletin d'inscription à compléter et à nous retourner au plus tard une semaine avant le démarrage. Accès Personnes Handicapées : nous contacter pour déterminer l'aménagement à mettre en place.

Contexte

La maîtrise des flux est une condition nécessaire de la maîtrise des délais et des encours. Les délais et les encours sont généralement mal maîtrisés dans le contexte de production à la commande en petite série faute de connaissance des principes et outils appropriés.

Objectifs

Le stagiaire une fois formé sera en mesure de :

- Comprendre les limites des techniques d'ordonnancement classiques (gestion des priorités)
- Mettre en œuvre les principes de pilotage des flux par l'encours constant et par les flux tirés dans un environnement de production à la commande en petite série
- Contribuer à la maîtrise des délais et des encours des flux dont il aura la responsabilité
- Intégrer les principes de la "physique des flux" dans ses pratiques quotidiennes

Public

- Planificateur
- Agent d'ordonnancement
- Animateur d'ilot
- Chef d'équipe
- Chef d'atelier
- Chef de production
- Cadre Opérationnel
- Direction

Prérequis

Expérience en production

Tarifs Inter par personne :

Membre Associé : 430 € HT

Membre Exécutif : 495 € HT

Non-membre : 650 € HT

Organisation et durée

1 jour - 7 H

Dates : www.space-aero.org

INTER ou INTRA



SPACE

Contact : conseilformation@space-aero.org

MAJ 05/2023

REDUCTION DE TAILLE DE LOTS - SMED (Single Minute Exchange of Die)



Coût



Qualité



Délai



Organisation



Jour 1

Lots, générateurs de gaspillages :

- En-cours et stocks
- Cycles et réactivité
- Finances et évaluations des coûts

Techniques de taille de lots

- Impact du temps de préparation
- Lots économiques

Approche LEAN pour tailles de lots

- Simulation pièce à pièce
- Le flux tiré
- Production en flux, implantations en îlots
- Production pièce à pièce

Différentes approches de réduction des tailles de lots

Jour 2

Etude de cas

Simulation initiale

Méthode SMED

(Single Minute Exchange of Die)

1. Identifier les opérations
2. Extraire les opérations externes
3. Convertir les opérations internes en externes
4. Réduire les opérations résiduelles

Etude de cas

Optimisations

Gestion de projet SMED

Organisation du projet
Implication du personnel

> Contexte

Le stock est un frein important à la réactivité et représente un gaspillage majeur identifié lors des projets LEAN. La réduction des tailles de lots est le levier d'action N°1 pour accélérer les flux et réduire les en-cours, stocks et coûts.

> Objectifs

Le stagiaire une fois formé sera en mesure de :

- Comprendre la relation charnelle entre taille de lots et performance de l'entreprise
- Construire et piloter des actions de réduction de taille de lots grâce à la méthode SMED
- Mener un projet de réduction de taille de lots
- Animer un groupe de projet SMED

> Public

- Responsable de production
- Chef d'équipe
- Responsable Supply Chain
- Logisticien
- Responsable services méthodes

> Prérequis

Expérience dans les process de production et connaissance des concepts LEAN



Méthodes Pédagogiques

Approche théorique
Exemples concrets
Partages d'expériences
Cas pédagogique en groupe
Un document de formation sera remis à chaque participant en version numérique.

Méthodes d'évaluation

Test d'entrée et test de sortie permettant une évaluation des compétences acquises.



Nos Experts

L'animation est intégralement assurée par des experts SPACE et des consultants ayant une expertise pratique en la matière.

Modalités

Inscription et délai : Bulletin d'inscription à compléter et à nous retourner au plus tard une semaine avant le démarrage. Accès Personnes Handicapées : nous contacter pour déterminer l'aménagement à mettre en place.



SPACE SUR MESURE

Une troisième journée optionnelle de mise en application en INTRA pour organiser votre projet et impliquer votre personnel.

Tarifs Inter par personne :
Membre Associé : 660 € HT
Membre Exécutif : 770 € HT
Non-membre : 1140 € HT

Organisation et durée
2 jours - 14 H
Dates : www.space-aero.org
INTER ou INTRA



SPACE

Contact : conseilformation@space-aero.org

MAJ 05/2023



MANAGEMENT VISUEL DE LA PERFORMANCE



Disponible Classe Virtuelle



Coût



Qualité



Délai



Organisation



Jour 1

Introduction

Principes du management visuel

- Les types d'information : partage, contrôle, progrès
- L'usine visuelle

Etude de cas :

Analyse d'une situation actuelle

Partage visuel des informations

- Processus et 5M
- Les 5S
- Les standards
- Le territoire de l'équipe

Etude de cas : création d'un management visuel

Jour 2

Affichage visuel

- Indicateurs de performance et mesures visuelles
- Communication visuelle

Etude de cas : création du tableau de (Single management visuel)

L'animation du management visuel de la Performance

- Préparation et animation des réunions
- Rôle de l'animateur et des participants
- Comportement, mode d'animation, communication

Contexte

Pour améliorer la performance industrielle, il est indispensable de rendre visibles les flux, les écarts de performance et les gisements de progrès d'un ilot. Cette formation vous permettra de :

- **Améliorer** la visibilité de vos flux et les écarts
- **Améliorer** la communication au sein de vos équipes
- **Accélérer** la remontée et la descente de l'information ainsi que la prise de décision
- **Fédérer** vos collaborateurs autour de l'amélioration continue
- **Rapprocher** les plans de progrès du terrain

Formation sélectionnée par le GIFAS pour le projet Performance Industrielle II.

Objectifs

Le stagiaire une fois formé sera en mesure de :

- Piloter au quotidien la performance d'une zone d'activité (services, fonctions support, production)
- Organiser un atelier de façon visuelle (terrain, flux, indicateurs, management)
- Partager les informations de façon optimale
- Améliorer les performances grâce à une communication et une collaboration efficaces

Public

- Chef d'équipe
- Responsable de production
- Responsable qualité
- Equipe de direction

Prérequis

Expérience en management de production



SPACE SUR MESURE

Une troisième journée optionnelle de mise en application en INTRA pour organiser votre projet et impliquer votre personnel.



Méthodes Pédagogiques

Approche théorique
Exemples concrets
Partages d'expériences
Cas pédagogique en groupe
Un document de formation sera remis à chaque participant en version numérique.

Méthodes d'évaluation

Test d'entrée et test de sortie permettant une évaluation des compétences acquises.



Nos Experts

L'animation est intégralement assurée par des experts SPACE et des consultants ayant une expertise pratique en la matière.

Modalités

Inscription et délai : Bulletin d'inscription à compléter et à nous retourner au plus tard une semaine avant le démarrage. Accès Personnes Handicapées : nous contacter pour déterminer l'aménagement à mettre en place.

Tarifs Inter par personne :
Membre Associé : 660 € HT
Membre Exécutif : 770 € HT
Non-membre : 1140 € HT

Organisation et durée
2 jours - 14 H
Dates : www.space-aero.org
INTER ou INTRA



SPACE

Contact : conseilformation@space-aero.org

MAJ 05/2023

Value-Stream Mapping (VSM)

Principes et outils pour accélérer les flux en petite série



Coût



Qualité



Délai



Organisation



Jour 1

- Rappel des notions de base
- Identification des familles de produit
- Cartographie de la situation actuelle dans un contexte GV/FV (Grande Variété / Faibles Volumes)
- Hiérarchie des flux
- Processus régulateur (Pacemaker)
- Flux-à-une-pièce et îlots en U
- Notion d'intervalle (une autre façon d'appréhender les tailles de lots)

Jour 2

- Lignes FIFO
- Supermarchés et kanban
- Stratégies de découplage
- Techniques de lissage
- Flux tiré des ressources partagées
- Flux tiré des fournisseurs
- Cartographie de la situation future et déploiement
- Intégration dans le système de planification
- Mesure de performance et pilotage



Méthodes Pédagogiques

Le contenu de la formation est applicable à tout type de produit, et est en accord avec les exigences de l'EN9100 et référentiels spécifiques applicables chez les avionneurs et équipementiers aéronautiques.

Méthodes d'évaluation

Test d'entrée et test de sortie permettant une évaluation des compétences acquises.



Nos Experts

L'animation est intégralement assurée par des experts SPACE et des consultants ayant une expertise pratique en la matière.

Modalités

Inscription et délai : Bulletin d'inscription à compléter et à nous retourner au plus tard une semaine avant le démarrage. Accès Personnes Handicapées : nous contacter pour déterminer l'aménagement à mettre en place.

Contexte

Des délais courts et fiables constituent un facteur de compétitivité essentiel des entreprises de l'aéronautique. Ils permettent aussi de réduire les valeurs immobilisées dans les encours et ainsi d'améliorer le Besoin en Fond de Roulement (BFR).

Objectifs

Le stagiaire une fois formé sera en mesure de :

- Sélectionner et mettre en œuvre les outils appropriés pour faciliter l'écoulement du flux
- Identifier les opportunités de réduction de délai pour la réalisation des opérations par l'utilisation de la méthode VSM dans un contexte de production en petite série
- Sélectionner et mettre en œuvre les méthodes appropriées pour tirer la production à partir de la demande client
- D'intégrer la production en flux tiré dans le processus de planification

Public

- Technicien / responsable méthodes
- Planificateur
- Agent d'ordonnancement
- Animateur d'îlot
- Chef d'équipe
- Chef d'atelier
- Chef de production
- Cadre Opérationnel
- Direction

Prérequis

Connaissance des techniques de base de VSM



SPACE SUR MESURE

Une troisième journée optionnelle de mise en application en INTRA pour déployer le contenu de la formation dans votre entreprise.

Tarifs Inter par personne :
Membre Associé : 660 € HT
Membre Exécutif : 770 € HT
Non-membre : 1140 € HT

Organisation et durée
2 jours - 14 H
Dates : www.space-aero.org
INTER ou INTRA

Taux de Satisfaction
100%
2022

TPM (Total Productive Management)

Fédérer les énergies pour améliorer la productivité en même temps que la qualité et les délais



Disponible Classe Virtuelle



Coût



Qualité



Délai



Organisation



Jour 1

- Définition de la productivité
- Productivité et performance économique
- Productivité et délais
- Mesures de la productivité
- Les 5 piliers de la TPM
- Les leviers pour réduire les 6 grandes sources de perte

Jour 2

- Maintenance autonome
- Maintenance préventive
- Amélioration des compétences
- Intégration dans la conception des équipements
- Déploiement
- Intégration dans le pilotage des flux

Contexte

La productivité est un enjeu majeur de la compétitivité des entreprises industrielles. Cependant, les efforts pour l'améliorer peuvent avoir des effets négatifs sur d'autres facteurs de la performance économique, sur la qualité et les délais.

La démarche TPM (Total Productive Management) permet de fédérer les énergies de toutes les fonctions de l'entreprise pour faire progresser la productivité tout en améliorant les autres facteurs de performance.

Objectifs

Le stagiaire une fois formé sera en mesure de :

- Définir les mesures permettant d'évaluer la productivité d'une ressource
- Identifier les principales causes de pertes de productivité
- Participer activement aux choix et à la mise en œuvre des outils permettant de réduire les pertes de productivité
- Apprécier les enjeux liés à la productivité dans son entreprise

Public

- Animateur d'ilot
- Chef d'équipe
- Chef d'atelier
- Chef de production
- Technicien / responsable méthodes
- Technicien / responsable maintenance
- Cadre Opérationnel

Prérequis

Expérience en production

Matériel

Chaque participant devra se présenter en formation avec son PC.



Méthodes Pédagogiques

Le contenu de la formation est applicable à tout type de produit, et est en accord avec les exigences de l'EN9100 et référentiels spécifiques applicables chez les avionneurs et équipementiers aéronautiques.

Méthodes d'évaluation

Test d'entrée et test de sortie permettant une évaluation des compétences acquises.



Nos Experts

L'animation est intégralement assurée par des experts SPACE et des consultants ayant une expertise pratique en la matière.

Modalités

Inscription et délai : Bulletin d'inscription à compléter et à nous retourner au plus tard une semaine avant le démarrage. Accès Personnes Handicapées : nous contacter pour déterminer l'aménagement à mettre en place.

Tarifs Inter par personne :
Membre Associé : 660 € HT
Membre Exécutif : 770 € HT
Non-membre : 1140 € HT

Organisation et durée
2 jours - 14 H
Dates : www.space-aero.org
INTER ou INTRA

Taux de Satisfaction
100%
2022

SPACE

Contact : conseilformation@space-aero.org

MAJ 05/2023

GEMBA WALK

L'ART DE MANAGER SUR LE TERRAIN



Coût



Qualité



Délai



Organisation



Jour 1

La formation est conduite par l'alternance de mises en situations, études de cas et d'exposés

Les limites du "management depuis le bureau"

Biais cognitifs et limites du management réactif

Manager par le PDCA

Alignement des pratiques / actions du terrain avec les choix stratégiques

Les 5 questions clés du manager de terrain

Mise en pratique

Conclusion

> Contexte

- Depuis Frédéric Taylor, nos usines se sont développées autour de deux territoires distincts : les ateliers et les bureaux.
- Le territoire des managers est fait, pour l'essentiel, d'ordinateurs, de tableaux de bords, et de salles de réunion.
- Mais c'est dans l'atelier que la matière est transformée en produits et que la valeur est créée, que la qualité, les délais et les coûts sont générés.
- Pour créer les conditions des performances attendues par l'entreprise, les managers doivent apprendre à connaître, observer, et comprendre le territoire de l'atelier afin de guider et d'aider efficacement ceux qui y travaillent

> Objectifs

Le stagiaire une fois formé sera en mesure de :

- Comprendre les limites du management "depuis le bureau"
- Connaître les postures à adopter pour capter, sur le terrain, les informations réellement utiles
- Poser les bonnes questions à ses équipes pour qu'elles alignent leurs actions avec les choix stratégiques de son entreprise
- Poser les bonnes questions à ses équipes pour leur apprendre à bien poser le problème, faire émerger les solutions, vérifier leurs effets, et les pérenniser le cas échéant

> Public

- Direction
- Cadre Opérationnel
- Chef de production
- Chef d'atelier
- Chef d'équipe
- Animateur d'équipe

> Prérequis

Une première expérience de l'encadrement



Méthodes Pédagogiques

Le contenu de la formation est applicable à tout type de produit, et est en accord avec les exigences de l'EN9100 et référentiels spécifiques applicables chez les avionneurs et équipementiers aéronautiques.

Méthodes d'évaluation

Test d'entrée et test de sortie permettant une évaluation des compétences acquises.



Nos Experts

L'animation est intégralement assurée par des experts SPACE et des consultants ayant une expertise pratique en la matière.

Modalités

Inscription et délai : Bulletin d'inscription à compléter et à nous retourner au plus tard une semaine avant le démarrage. Accès Personnes Handicapées : nous contacter pour déterminer l'aménagement à mettre en place.

Tarifs : Nous consulter

Organisation et durée

1 jour - 7 H

Dates : www.space-aero.org

INTRA



100%

2022

SPACE

Contact : conseilformation@space-aero.org

MAJ 05/2023



QUALITE



METHODES DE RESOLUTION DE PROBLEMES



Disponible Classe Virtuelle



Coût



Qualité



Délai



Organisation



Jour 1

Etude de cas

La démarche de résolution de problèmes

- Démarche générique
- Les 7 outils de la qualité

Définir le problème

- Recommandations IAQG
- Identifier et définir le problème
- Contingement
- Constitution de l'équipe

Caractériser la situation

- Identifier les causes
- Outils : mapping de processus, brainstorming, 5M, relevé de données, graphiques

Etude de cas

Jour 2

Identifier et analyser les causes racines

Outils : 5 pourquoi, arbre des causes, matrice de priorisation

Définir les solutions

- Recherche
- Evaluation

Mettre en œuvre les solutions - plan d'action et communication

Valider l'efficacité des solutions - cartes de contrôle

Capitaliser

Etude de cas

Méthodes courantes (8D/PDCA/QRQC/DMAIC/A3) - cas d'emploi

Contexte

8D? DMAIC? QRQC? PDCA? A3? Autant d'outils possibles pour résoudre les problèmes! Lequel utiliser?

Cette formation vous est adressée si vous souhaitez :

- Découvrir les principes de la résolution de problèmes et des outils associés
- Participer activement à un groupe de résolution de problèmes
- Tirer les meilleurs résultats de ces techniques, en sachant quand et comment les utiliser

Formation sélectionnée par le GIFAS dans le projet Performance Industrielle II.

Objectifs

Le stagiaire une fois formé sera en mesure de :

- Connaître les meilleurs standards aéronautiques de résolution de problèmes
- Déterminer la méthode et les outils adéquats à la résolution de problèmes
- Mettre en œuvre la méthode de résolution de problèmes adaptée à la situation rencontrée

Public

- Responsable qualité
- Responsable Supply Chain / logistique
- Responsable méthodes
- Responsable de production
- Equipe de direction

Prérequis

Expérience en production, qualité ou logistique



Méthodes Pédagogiques

Approche théorique
Exemples concrets
Partages d'expériences
Cas pédagogique en groupe
Un document de formation sera remis à chaque participant en version numérique.

Méthodes d'évaluation

Test d'entrée et test de sortie permettant une évaluation des compétences acquises.



Nos Experts

L'animation est intégralement assurée par des experts SPACE et des consultants ayant une expertise pratique en la matière.

Modalités

Inscription et délai : Bulletin d'inscription à compléter et à nous retourner au plus tard une semaine avant le démarrage. Accès Personnes Handicapées : nous contacter pour déterminer l'aménagement à mettre en place.



SPACE SUR MESURE

Une journée optionnelle de coaching personnalisé en INTRA pour déployer le contenu de la formation dans votre entreprise.

Tarifs Inter par personne :
Membre Associé : 660 € HT
Membre Exécutif : 770 € HT
Non-membre : 1140 € HT

Organisation et durée
2 jours - 14 H
Dates : www.space-aero.org
INTER ou INTRA



SPACE

Contact : conseilformation@space-aero.org

MAJ 05/2023

SENSIBILISATION AUX FACTEURS HUMAINS DANS UN CONTEXTE DE PRODUCTION AÉRONAUTIQUE



Disponible Classe Virtuelle



Coût



Qualité



Délai



Organisation



Jour 1

1. Le contexte aéronautique

- La réglementation aéronautique
- Les enjeux de la prise en compte des facteurs humains dans le contexte aéronautique
- Les préconisations du fascicule P54-45
- Les incidents attribuables aux erreurs humaines
- Les conséquences des erreurs humaines
- La mise en relation de la sécurité des vols et du facteur humain dans un contexte industriel réglementé

2. L'erreur humaine

- Modèles d'erreurs et théories : erreur / faute / violation / erreurs actives ou latentes
- Impacts des erreurs
- Gestion des erreurs

3. Les causes des erreurs ou les facteurs affectant la performance

- Les limites de la performance humaine
- La psychologie sociale : motivation, responsabilité individuelle et collective...
- Les facteurs pouvant influencer la performance :
 - Le contexte professionnel
 - L'environnement physique
 - Le contexte personnel
 - Les tâches

4. L'analyse des causes des erreurs et l'anticipation

- Le principe d'une analyse des causes
- Les différentes méthodes d'analyse des causes
- Les REX réactifs et pro-actifs
- Le contrôle de l'erreur

5. Communication appropriée

- Communication écrite et orale
- Gestion de l'information et traçabilité
- Jeu de rôle

> Contexte

La prise en compte des facteurs humains dans la survenue des erreurs est aujourd'hui indispensable dans la gestion des risques. En effet, leur influence n'est pas négligeable dans la survenue des problèmes qualité en production aéronautique. Cette initiation propose une vision globale et systémique de l'approche « Facteur Humain ».

> Objectifs

Le stagiaire une fois formé sera en mesure de :

- Comprendre les mécanismes influençant le comportement humain face aux contraintes professionnelles
- Agir et communiquer face aux erreurs humaines

> Public

- Managers d'équipes
- Responsable de production
- Responsable Qualité
- Membres de direction

> Prérequis

Connaissances de l'environnement aéronautique



Méthodes Pédagogiques

Approche théorique, partages d'expériences et exemples concrets. Mise en pratique en groupes. Support de formation remis à chaque participant en version électronique en fin de formation. Résumés de cours format Word

Méthodes d'évaluation

Test d'entrée et test de sortie permettant une évaluation des compétences acquises.



Nos Experts

L'animation est intégralement assurée par des experts SPACE et des consultants ayant une expertise pratique en la matière.

Modalités

Inscription et délai : Bulletin d'inscription à compléter et à nous retourner au plus tard une semaine avant le démarrage. Accès Personnes Handicapées : nous contacter pour déterminer l'aménagement à mettre en place.

Tarifs Inter par personne :

Membre Associé : 430 € HT

Membre Exécutif : 495 € HT

Non-membre : 650 € HT

Organisation et durée

1 jour - 7 H

Dates : www.space-aero.org

INTER ou INTRA



SPACE

Contact : conseilformation@space-aero.org

MAJ 05/2023

GESTION DES RISQUES



Coût



Qualité



Délai



Organisation



Jour 1 : Généralités

- Risques et opportunités (R&O)
- Exigences des normes, organisations internationales et donneurs d'ordres (EN, IAQG/SCMH, ARS...)
- Lien avec l'APQP

Etude de cas : Identifier 5 risques/opportunités majeurs

Le processus de gestion des R&O

- L'équipe multifonctionnelle
- Identifier les R&O
- Evaluer les R&O, sévérité, probabilité, criticité, matrice probabilité/impact, indice de priorité
- Etude de cas : risques, causes et effets
- Prioriser et traiter les R&O, bâtir le plan de prévention
- Rapporter, documenter et piloter les R&O, registre des R&O
- Etude de cas : application à un cas de transfert d'activités

Jour 2 : Gestion des R&O en production

L'AMDEC process :

- Préparation : quand démarrer, quelle équipe, le périmètre, le niveau de granularité, les données d'entrée, les données de sortie
- Workshop : sévérité, occurrence, détection, cotation, indice de priorité des risques, l'outil, opérations, fonctions, spécifications, modes de défaillance, effets, causes, détection
- Actions, efficacité des actions, indicateurs de performance
- Suivi, caractéristiques clé, plan de surveillance

L'AMDEC process :

- Exercice, modes de défaillance, effets et causes

Etude de cas :

- Gestion des R&O dans la chaîne d'approvisionnement

Sur l'exemple de l'entreprise M

> Contexte

Réductions des coûts de non-qualité, montées en cadence, baisses de cadence, allongement des chaînes d'approvisionnement, nouveaux défis technologiques... autant d'impacts impliquant que les acteurs de l'entreprise doivent privilégier l'anticipation à la résolution de problèmes.

> Objectifs

Le stagiaire une fois formé sera en mesure de :

- Utiliser la méthode structurée de gestion des risques et opportunités
- Adopter une approche anticipation/prévention en vue de réduire la non-qualité
- Impliquer tous les acteurs de l'analyse des risques et opportunités
- Mener ces analyses en mode projet

> Public

- Responsable de production
- Ingénieur bureaux d'études et méthodes
- Responsable qualité
- Approvisionneur/Acheteur
- Logisticien
- Chef d'équipe de production
- Opérateur de production
- Ingénieur produit

> Prérequis

Connaissances en gestion de chaînes logistiques, production et qualité



Méthodes Pédagogiques

Partages d'expériences

Un document de formation sera remis à chaque participant en version numérique. **Les mises en situations et les échanges entre participants représentent 70% à 80% du temps.**

Méthodes d'évaluation

Test d'entrée et test de sortie permettant une évaluation des compétences acquises.



Nos Experts

L'animation est intégralement assurée par des experts SPACE et des consultants ayant une expertise pratique en la matière.

Modalités

Inscription et délai : Bulletin d'inscription à compléter et à nous retourner au plus tard une semaine avant le démarrage. Accès Personnes Handicapées : nous contacter pour déterminer l'aménagement à mettre en place.

Tarifs Inter par personne :
Membre Associé : 660 € HT
Membre Exécutif : 770 € HT
Non-membre : 1140 € HT

Organisation et durée
2 jours - 14 H
Dates : www.space-aero.org
INTER ou INTRA

TAUX DE SATISFACTION
100%
2022

SPACE

Contact : conseilformation@space-aero.org

MAJ 05/2023

APQP AÉRONAUTIQUE (Advanced Product Quality Planning)



Coût



Qualité



Délai



Organisation



Jour 1 :

- Raison d'être de l'APQP - Objectifs et enjeux
- Standard AS/EN9145
- 3 principes et 5 phases

Exercice 1 : applicabilité de l'APQP sur tout ou partie d'un projet/produit (Driver = risques de différentes natures)

- Présentation rapide des livrables – Focus phases 3, 4 et 5
- Les livrables et leurs interdépendances
- Focus sur PPAP

Exercice 2 : applicabilité des livrables APQP sur phases 3, 4 et 5 en utilisant le Manuel SCMH

- Processus de mise en œuvre de l'APQP
 - surveillance des livrables (checklists)
 - rôles et responsabilité
 - processus d'escalade
 - reporting vers les Clients

Jour 2 :

Quizz sur jour 1

- Sensibilisation sur la variabilité des processus
- Causes communes, causes spéciales de variations, répétabilité
- Notions d'échantillonnage et risques associés
- Propriétés et usage de la loi normale

Exercice 3 : Analyse simple des variations au travers d'un échantillon de mesures

- KCs/CIs produits et KCs processus Management associé

- PFMEA et cascade des KCs/CIs

Exercice 4 : compléter PFMEA et identifier des KCs process à partir d'une KC produit

- Définition et élaboration du Control Plan dans les différentes phases du projet

Jour 3 :

- Quizz sur jour 2
- Introduction à la capacité d'un procédé – Cp, Cpk, Z, PPM

Exercice 5: calculer et comparer les capacités de 2 machines, puis proposer des pistes d'amélioration

- Introduction à la MSA et aux tests R&R sur variables continues/discrètes

Exercice 6 : réalisation et interprétation d'un test R&R - Préconisations

- Introduction à la MSP – Principes et définition des cartes I-EM

Exercice 7 : réalisation et interprétation d'un jeu de cartes I-EM

- Conclusion

Nos Experts

L'animation est intégralement assurée par des experts SPACE et des consultants ayant une expertise pratique en la matière.

Modalités

Inscription et délai : Bulletin d'inscription à compléter et à nous retourner au plus tard une semaine avant le démarrage. Accès Personnes Handicapées : nous contacter pour déterminer l'aménagement à mettre en place.

SPACE

Contact : conseilformation@space-aero.org

Contexte

L'APQP est désormais un standard mis en œuvre par l'ensemble du monde Aéronautique, Spatial et défense (ASD). Il normalise le développement et l'introduction de nouveaux produits (NPI). L'APQP est applicable à tout type de produits et tout type d'entreprise de la Supply Chain ASD.

Dans ce contexte il est important de pouvoir répondre à ces exigences en déployant les méthodes et les outils adéquats dans l'entreprise.

Objectifs

Le stagiaire une fois formé sera en mesure de :

- Déployer, ajuster les exigences APQP dans son entreprise et sa Supply Chain pour améliorer la maturité et la productivité des processus
- Connaître et comprendre le standard APQP - 9145
- Comprendre l'usage des livrables de l'APQP
- Mettre en œuvre le Processus de Développement et d'Introduction de Nouveaux Produits (NPI) en accord avec les exigences APQP

Public

- Chef de projets
- Commercial /Acheteur
- Responsable de bureau d'études
- Responsable de production
- Responsable Méthodes/Industrialisation
- Responsable Supply Chain
- Responsable Qualité

Prérequis

Notions projet, qualité, production
Connaissance de l'environnement aéronautique

Matériel

Chaque participant devra se présenter en formation avec son PC (Excel utilisé)



SPACE SUR MESURE

Une quatrième journée optionnelle de mise en pratique personnalisée en INTRA pour déployer le contenu de la formation dans votre entreprise.

Tarifs Inter par personne :

Membre Associé : 1130 € HT

Membre Exécutif : 1300 € HT

Non-membre : 1390 € HT

Organisation et durée

3 jours - 21 H

Dates : www.space-aero.org

INTER ou INTRA



TAUX DE SATISFACTION
100%
2022

DEPLOYER LE QRQC

« QUICK RESPONS TO QUALITY CONTROL »



Coût



Qualité



Délai



Organisation



Jour 1 : Formation méthodologique et résolution de problèmes

QRQC : Historique et principes fondateurs QRQC : Une organisation apprenante et réactive

- Un Etat d'esprit : le San Gen Shugi
- Une Organisation d'entreprise
- **Des méthodes :**
 - Les méthodes Niveau 1 (Line QRQC)
 - Workshop 1 : Décrire un problème (5P, IS IS NOT, QOQCP)

Mise en situation Coaching QRQC sur cas réel

- Les Méthodes Niveau 2 (APU QRQC)
- Workshop 2 : Déployer un 5M

Mise en situation Coaching QRQC sur cas réel

Jour 2 : Définition / optimisation du système QRQC

- Etablir un groupe de travail
- Remonter des attentes
- Définir un système QRQC : Organisation, Niveaux 1/2/3, plan d'escalade, processus QRQC vs FNC
- Définir des supports et méthodes : Rôles et responsabilités, Supports de résolution de problèmes type 5P/5M/8D
- Coacher sur le terrain avec des exemples de NC

> Contexte

Dans une industrie de plus en plus compétitive, les donneurs d'ordre imposent des objectifs qualités **proches des 0 ppm**. Le filtrage final ne suffit plus et l'augmentation des exigences rends nécessaire une maîtrise parfaite de la fabrication et de la technicité de ses produits. Une approche participative et multi-métier, basée sur des méthodes robustes, permettra à l'entreprise de remettre la qualité au centre de la production : le QRQC

> Objectifs

Le stagiaire une fois formé sera en mesure de :

- Expliquer et créer une organisation QRQC adaptée à l'entreprise
- Créer des supports QRQC de résolution de problèmes adaptés
- Dérouler des analyses techniques QRQC de type 5M, 5P
- Coacher des analyses QRQC

> Public

- Responsable des opérations
- Responsable d'atelier
- Chef d'équipe
- Directeur / Responsable qualité
- Animateur qualité
- Responsable méthode / Méthodiste
- Responsable industrialisation / ing. BE

> Prérequis

Aucun



Méthodes Pédagogiques

Exemples terrain de l'industrie aerospace (photos, vidéos, supports...). Workshops de réflexion en groupe. Quizz et QCM d'apprentissage. RETEX des membres space sur SpaceShare QRQC.

Méthodes d'évaluation

Test d'entrée et test de sortie permettant une évaluation des compétences acquises.



Nos Experts

L'animation est intégralement assurée par des experts SPACE et des consultants ayant une expertise pratique de ces techniques.

Modalités

Inscription et délai : Bulletin d'inscription à compléter et à nous retourner au plus tard une semaine avant le démarrage. Accès Personnes Handicapées : nous contacter pour déterminer l'aménagement à mettre en place.



SPACE SUR MESURE

Une journée optionnelle de coaching personnalisé en INTRA pour déployer le QRQC dans votre structure.

Tarifs Inter par personne :
Membre Associé : 660 € HT
Membre Exécutif : 770 € HT
Non-membre : 1140 € HT

Organisation et durée
2 jours - 14 H
Dates : www.space-aero.org
INTER ou INTRA

TAUX DE SATISFACTION
100%
2022

SPACE

Contact : conseilformation@space-aero.org

MAJ 05/2023



ACHAT & APPROVISIONNEMENT

Order Pick Time

00:05:15

Order Pick Time

002:09:27

Order Pick Time

15:14:03

ETRE COMPETITIF GRACE AUX LEVIERS DES RELATIONS INDUSTRIELLES COLLABORATIVES



Coût



Qualité



Délai



Organisation



Jour 1

- **La charte GIFAS :**
 - Favoriser l'offre Française
 - Assurer la compétitivité et pérennité de la filière
 - Assurer des relations contractuelles équilibrées
 - Engager la filière dans la réduction de l'empreinte carbone
 - Favoriser le dialogue au sein de la filière
- **La confiance**
 - Définition, Contraintes, Enjeux, Démarche
- **L'outil SCREEN**
 - Principe
 - Etude de cas
- **Les leviers de compétitivité grâce aux relations collaboratives (partie 1) :**
 - Leviers liés à la Qualité
 - Leviers liés au design produit
 - Leviers liés aux process de production (chez le Client et chez le Fournisseur)

Jour 2

- **Les leviers de compétitivité grâce aux relations collaboratives (partie 2) :**
 - Leviers liés à la Supply Chain
 - Leviers liés à la massification par mutualisation
 - Leviers liés à la digitalisation
 - Le coût total d'acquisition
 - Les leviers environnementaux
- **Les outils des relations collaboratives**
 - Les clauses contractuelles équilibrées
 - Les chartes de progrès Client/Frs
 - La mesure de performance
 - Les principes de négociations gagnant/gagnant
 - Les compétences clés

> Contexte

La filière Aero fait face à une concurrence toujours plus rude avec de nouveaux acteurs de pays émergents très compétitifs mais pas nécessairement efficaces ou optimisés. La filière peut donc relever le défi de la compétitivité grâce à la mise en place de process efficaces, efficaces et optimisés dans le cadre de relations collaboratives. Cette formation permet de les passer en revue et d'apprendre à les utiliser à bon escient.

> Objectifs

Le stagiaire une fois formé sera en mesure de :

- Comprendre les enjeux industriels et les opportunités de compétitivité
- Trouver les leviers collaboratifs appropriés en fonction du contexte
- Appliquer les leviers présentés (outils et méthodes)
- Mesurer les progrès
- Conduire des négociations gagnant/gagnant

> Public

- Approvisionneur
- Logisticien
- Supply Chain Manager

> Prérequis

Connaissance du fonctionnement d'un atelier industriel



Méthodes Pédagogiques

Cette formation sera menée sur la base de présentations et partages d'expériences, autour d'exemples pédagogiques représentatif des situations industrielles rencontrées. Des exercices pratiques seront réalisés sur ces cas pédagogiques. Un support de présentation sera remis à chaque participant au format numérique.

Méthodes d'évaluation

Test d'entrée et test de sortie permettant une évaluation des compétences acquises.



Nos Experts

L'animation est intégralement assurée par des experts SPACE et des consultants ayant une expertise pratique en la matière.

Modalités

Inscription et délai : Bulletin d'inscription à compléter et à nous retourner au plus tard une semaine avant le démarrage. Accès Personnes Handicapées : nous contacter pour déterminer l'aménagement à mettre en place.



SPACE SUR MESURE

Une troisième journée optionnelle de mise en pratique personnalisée en INTRA pour déployer le contenu de la formation dans votre entreprise.

Tarifs Inter par personne :
Membre Associé : 660 € HT
Membre Exécutif : 770 € HT
Non-membre : 1140 € HT

Organisation et durée
2 jours - 14 H
Dates : www.space-aero.org
INTER ou INTRA

TARIF DE SATISFACTION
NEW
2022

SPACE

Contact : conseilformation@space-aero.org

MAJ 05/2023

MANAGEMENT DES ACHATS



Disponible Classe Virtuelle



Coût



Qualité



Délai



Organisation



Jour 1

Contexte

- Positionnement et enjeux de la fonction achat
- Exigences EN9100 et attentes clients

Organisation achats

- Cadrage du processus achats : étapes clés, rôles et responsabilités et documents associés
- Maîtrise des données d'achats (classification fournisseurs - articles, analyse ABC)
- Sélection fournisseurs
- Performance fournisseurs
Processus, KPI, classes de performances
- Management des scorecards

Application pratique simulation base fournisseurs

Jour 2

Application pratique performances fournisseurs, simulation base fournisseurs

Management de la contractualisation

- Typologie d'engagements et risques associés
- Points clés d'un contrat
- Plan de contractualisation et pilotage
- Application pratique simulation base fournisseurs

Facteurs clés de succès de la mise en œuvre

- Exercice pratique : SWOT individuel et planning de déploiement

> Contexte

La Supply Chain aéronautique évolue vers l'émergence de fournisseurs centraux capables d'intégrer des savoir-faire externes. Ainsi, les sous-traitants deviennent des fournisseurs de fournitures complètes pendant que les fournisseurs de pièces deviennent des fournisseurs d'ensembles. Dans ce contexte évolutif, la maîtrise du panel est plus que jamais un élément clé de la performance opérationnelle.

> Objectifs

Le stagiaire une fois formé sera en mesure de :

- Analyser son panel fournisseurs
- Développer et mettre en œuvre un plan de développement des fournisseurs et de leurs performances
- Manager la sécurisation de ses achats (contractualisation)
- Comprendre l'interdépendance entre les fonctions connexes et les fournisseurs grâce à une vision d'ensemble du management des achats

> Public

- Acheteur
- Approvisionneur
- Responsable achats
- Responsable Supply Chain
- Responsable approvisionnements
- Responsable qualité
- Responsable de production

> Prérequis

Connaissance ou pratique du processus achat en milieu industriel



Méthodes Pédagogiques

Approche théorique
Exercices pédagogiques ciblés industrie aéronautique servant de fil conducteur.
Exercices pratiques et partage d'expériences.
Un document de formation sera remis à chaque participant en version numérique.

Méthodes d'évaluation

Test d'entrée et test de sortie permettant une évaluation des compétences acquises.



Nos Experts

L'animation est intégralement assurée par des experts SPACE et des consultants ayant une expertise pratique en la matière.

Modalités

Inscription et délai : Bulletin d'inscription à compléter et à nous retourner au plus tard une semaine avant le démarrage. Accès Personnes Handicapées : nous contacter pour déterminer l'aménagement à mettre en place.



SPACE SUR MESURE

Une troisième journée optionnelle de mise en pratique personnalisée en INTRA pour déployer le contenu de la formation dans votre entreprise.

Tarifs Inter par personne :
Membre Associé : 660 € HT
Membre Exécutif : 770 € HT
Non-membre : 1140 € HT

Organisation et durée
2 jours - 14 H
Dates : www.space-aero.org
INTER ou INTRA

Taux de Satisfaction
100%
2022

BONNES PRATIQUES DES APPROVISIONNEMENTS



Coût



Qualité



Délai



Organisation



Jour 1

Performance de la Supply Chain

Comportement d'une Supply Chain

- Effet coup de fouet
- Typologie de production

Rôles et fonctions

- Approvisionnements / Achats

Facteurs de performances

- Performance approvisionnements

Performance fournisseurs

Jour 2

Bonnes pratiques des approvisionnements

Données de base

- Objectifs
- Fiabilité / Intégrité / Uniformité Prévisions
- Objectifs / Responsabilités
- Méthodes
- Fiabilité

Gestion des stocks

- Coûts
- Responsabilité
- Tailles de lots / Stocks sécurité Gestion opérationnelle
- Appels de livraison
- Gestion de la performance
- Amélioration continue

Gestion de la relation fournisseurs

- Relation et partenariat
- Rituel

Crise et gestion de la crise

- Bonnes pratiques et gestion des crises

> Contexte

L'OTD est une composante essentielle de performance attendue des fournisseurs. Dans ce contexte, l'approvisionneur ne doit plus se contenter de transmettre des besoins à ses fournisseurs, mais devenir un acteur majeur de la performance.

> Objectifs

Le stagiaire une fois formé sera en mesure de :

- Identifier les conséquences de ses décisions sur l'ensemble de la Supply Chain
- Mettre en application les bonnes pratiques propres à la relation fournisseurs / client
- Initier une synergie positive dans la Supply Chain permettant de favoriser l'obtention des performances attendues

> Public

- Approvisionneur
- Logisticien
- Supply Chain Manager

> Prérequis

Connaissance des fonctions MRP recommandée



Méthodes Pédagogiques

Approche théorique
Exemples concrets
Partages d'expériences
Cas pédagogique en groupe
Un document de formation sera remis à chaque participant en version numérique.

Méthodes d'évaluation

Test d'entrée et test de sortie permettant une évaluation des compétences acquises.



Nos Experts

L'animation est intégralement assurée par des experts SPACE et des consultants ayant une expertise pratique en la matière.

Modalités

Inscription et délai : Bulletin d'inscription à compléter et à nous retourner au plus tard une semaine avant le démarrage. Accès Personnes Handicapées : nous contacter pour déterminer l'aménagement à mettre en place.



SPACE SUR MESURE

Une troisième journée optionnelle de mise en pratique personnalisée en INTRA pour déployer le contenu de la formation dans votre entreprise.

Tarifs Inter par personne :
Membre Associé : 660 € HT
Membre Exécutif : 770 € HT
Non-membre : 1140 € HT

Organisation et durée
2 jours - 14 H
Dates : www.space-aero.org
INTER ou INTRA

TAUX DE SATISFACTION
100%
2022

GESTION DE LA PERFORMANCE FOURNISSEUR



Disponible Classe Virtuelle



Coût



Qualité



Délai



Organisation



Jour 1

Objectifs des processus d'achat

- Importance de la performance fournisseur tout au long du cycle de vie du produit et facteurs clés de succès
- Impacts sur la performance opérationnelle
- Détecter les principales faiblesses des fournisseurs
- Approche de la maturité industrielle et lien avec les exigences aéronautiques actualisées (ARS et déclinaisons, 8D, APQP, PFMEA,...)

Gestion de la Performance Fournisseur

- Pourquoi et comment gérer cette performance ?
- Cercle vertueux de l'anticipation : comment anticiper les performances de demain à partir des performances d'aujourd'hui ?
- Comment identifier les priorités ?
- Segmentation de la base fournisseurs et identification

Principes et valeur ajoutée

- Processus de segmentation 1 à 3
- Processus de mesure à court, moyen et long terme
- Processus de classification
- Processus de sécurisation



Méthodes Pédagogiques

Partage d'expérience entre les participants et l'animateur. L'étude de cas pédagogique sert de fil rouge tout au long de la formation. A l'issue de la formation, chaque participant est sollicité pour partager les 3 actions immédiates qu'il mettra en place sur son poste. Un document de formation sera remis à chaque participant en version numérique.

Méthodes d'évaluation

Test d'entrée et test de sortie permettant une évaluation des compétences acquises.



Nos Experts

L'animation est intégralement assurée par des experts SPACE et des consultants ayant une expertise pratique en la matière.

Modalités

Inscription et délai : Bulletin d'inscription à compléter et à nous retourner au plus tard une semaine avant le démarrage. Accès Personnes Handicapées : nous contacter pour déterminer l'aménagement à mettre en place.

Jour 2

Application pratique

- Définition d'une segmentation stratégique et tactique
- Définition des politiques de sécurisation
- Conception des rituels de travail pour manager la base fournisseurs

L'étude de cas est construite à partir d'une base réelle de 15 fournisseurs et se réalise en équipe de 4 personnes qui doivent définir une segmentation, des politiques de sécurisation et de niveau des ressources

Principes et valeur ajoutée de la segmentation

- Processus de segmentation – Processus 4 à 6
- Processus de développement
- Processus de gestion des ressources
- Processus d'alerte et d'escalade
- Plan d'action pour faire évoluer une base fournisseur segmenté

Contexte

La Supply Chain aéronautique est confrontée à une exigence d'excellence industrielle jamais encore atteinte, afin d'accompagner les donneurs d'ordres dans leur compétitivité. Au-delà de l'approche contractuelle incontournable, le développement de la Supply Chain aéronautique est un impératif qui sera supporté par une gestion de la performance fournisseur efficiente. La maîtrise de la performance industrielle de tous les niveaux de la Supply Chain est un facteur clé de succès de la performance industrielle. La gestion de la performance fournisseur et la segmentation de la base fournisseur est l'outil permettant de fournir le meilleur niveau de support aux opérations industrielles.

Objectifs

Le stagiaire une fois formé sera en mesure de :

- Basculer d'un mode de gestion défensive à un mode de gestion offensif par la mise en œuvre de nouveaux rituels de gestion et d'interaction avec les fournisseurs
- Définir des standards de sécurisation pour chaque segment de la base fournisseur
- Conduire les actions nécessaires pour rendre un fournisseur performant et organiser son évolution vers un autre segment
- Identifier et alerter sur les situations qui dérivent
- Faire évoluer son savoir-être avec le fournisseur et agréer avec lui des objectifs SMART adaptés à sa segmentation
- Identifier les priorités de sourcing pour le moyen terme

Public

- Responsable Achats et Approvisionnements
- Responsable Supply Chain
- Responsable Qualité / Qualité Fournisseurs
- Approvisionneur / Supply Chain Operation manager / Gestionnaire de flux
- Supplier Performance Manager

Prérequis

Connaissance des différents outils d'évaluation et de travail avec les fournisseurs



SPACE SUR MESURE

Une troisième journée optionnelle de mise en pratique personnalisée en INTRA pour déployer le contenu de la formation dans votre entreprise.

Tarifs Inter par personne :

Membre Associé : 660 € HT

Membre Exécutif : 770 € HT

Non-membre : 1140 € HT

Organisation et durée

2 jours - 14 H

Dates : www.space-aero.org

INTER ou INTRA



SPACE

Contact : conseilformation@space-aero.org

MAJ 05/2023



HOMME & DEVELOPPEMENT

ANIMATEUR D'ÎLOT

DEVELOPPER SON LEADERSHIP



Coût



Qualité



Délai



Organisation



Jour 1

Quelles sont vos missions ?

Quelles sont vos responsabilités ?

Animer l'activité de l'îlot

La posture, les qualités requises Mise en situation

Les fondamentaux pour manager une équipe

Mise en situation

Jour 2

Comment développer une communication efficace

Mise en situation

Les fondamentaux de l'implication et de la cohésion d'équipe

Jeu de coopération et de leadership Mise en situation

Comment aborder et traiter les problèmes individuels : non qualité, dépassement des temps, sécurité

Mise en situation

> Contexte

La performance se gagne sur le terrain, en équipe. Pour constituer une véritable équipe, chacun doit se sentir reconnu, utile et comprendre le sens de son travail. Pour aller vers la performance, l'équipe a besoin d'être guidée et soutenue. Le management de proximité joue un rôle fondamental dans ce processus.

> Objectifs

Le stagiaire une fois formé sera en mesure de :

- Comprendre et habiter son rôle, ses missions, ses responsabilités
- Piloter un îlot de production de manière efficace grâce aux fondamentaux du management
- Communiquer de façon plus pertinente
- Impliquer son équipe
- Créer les conditions de la cohésion d'équipe
- Réguler les dysfonctionnements et les tensions

> Public

- Animateur d'îlot
- Chef d'équipe
- Chef de petit atelier

> Prérequis

- Avoir correctement assimilé les missions et responsabilités de son poste
- Avoir pour mission d'animer un équipe de manière autonome afin d'atteindre des objectifs



Méthodes Pédagogiques

Approche théorique. Mises en situation avec feedback Partages d'expériences. Un document de formation sera remis à chaque participant en version numérique.

Méthodes d'évaluation

Test d'entrée et test de sortie permettant une évaluation des compétences acquises.



Nos Experts

L'animation est intégralement assurée par des experts SPACE et des consultants ayant une expertise pratique en la matière

Modalités

Inscription et délai : Bulletin d'inscription à compléter et à nous retourner au plus tard une semaine avant le démarrage. Accès Personnes Handicapées : nous contacter pour déterminer l'aménagement à mettre en place.



SPACE SUR MESURE

Une troisième journée optionnelle de coaching personnalisé INTRA pour déployer le contenu de la formation dans votre entreprise.

Tarifs Inter par personne :
Membre Associé : 660 € HT
Membre Exécutif : 770 € HT
Non-membre : 1140 € HT

Organisation et durée
2 jours - 14 H
Dates : www.space-aero.org
INTER ou INTRA



SPACE

Contact : conseilformation@space-aero.org

MAJ 05/2023

MANAGER DE MANAGERS



Coût



Qualité



Décal



Organisation



Jour 1

Missions, responsabilités et caractéristiques du manager intermédiaire

Identifier et utiliser son périmètre d'autonomie

Exercice

Concilier opérationnel et projet moyen terme

- Développer l'autonomie de ses collaborateurs
- Déléguer
- Gérer en mode projet

Mise en situation

Générer des interactions fructueuses avec sa hiérarchie

Mise en situation

Gérer les conflits

Mise en situation



Méthodes Pédagogiques

Approche théorique
Mises en situation avec feedback Partages d'expériences . Jeux pédagogiques en groupe
Coaching
60% du temps alloué aux cas pratiques, exercices et mise en situation
Un document de formation sera remis à chaque participant en version numérique.

Méthodes d'évaluation

Test d'entrée et test de sortie permettant une évaluation des compétences acquises.



Nos Experts

L'animation est intégralement assurée par des experts SPACE et des consultants ayant une expertise pratique en la matière

Modalités

Inscription et délai : Bulletin d'inscription à compléter et à nous retourner au plus tard une semaine avant le démarrage. Accès Personnes Handicapées : nous contacter pour déterminer l'aménagement à mettre en place.

Jour 2

Profilage d'équipe

- Degré de développement de l'équipe
- Mise en situation par le jeu
- Types de personnalités
- Messages contraignants

Mise en situation

Motivation et cohésion d'équipe

Mise en situation

Comprendre les freins et les leviers du changement

Mise en situation

> Contexte

Le management intermédiaire est un rouage essentiel entre la direction et le terrain. Balancé entre court terme et moyen terme, il doit à la fois répondre aux impératifs quotidiens de performance et participer ou mener les projets de changement et d'adaptation de l'entreprise.

Cette formation vous est adressée si vous souhaitez :

- Prendre du recul vis-à-vis de votre fonction de manager
- Développer votre habileté managériale et votre communication

> Objectifs

Le stagiaire une fois formé sera en mesure de :

- Maîtriser les fondamentaux pour conduire le changement
- Développer son pouvoir d'action
- Optimiser le fonctionnement en équipe et celui avec la ligne hiérarchique
- Gérer simultanément des actions court terme et les projets moyen terme
- Savoir prendre en compte les différents types de personnalités et le profil de l'équipe
- Améliorer son leadership, ses interactions avec l'équipe

> Public

Le manager de managers se situe entre les managers de proximité (animateurs d'îlot, chefs d'équipe) et la direction :

- Responsables de production
- Chef de ligne
- Responsables planification, logistique, qualité qui déclinent la stratégie d'entreprise
- Pilote de processus dans le cadre des certifications ISO9001 et EN9100

> Prérequis

Occuper un poste de management intermédiaire



SPACE SUR MESURE

Une troisième journée optionnelle de coaching personnalisé en INTRA pour déployer le contenu de la formation dans votre entreprise.

Tarifs Inter par personne :
Membre Associé : 660 € HT
Membre Exécutif : 770 € HT
Non-membre : 1140 € HT

Organisation et durée
2 jours - 14 H
Dates : www.space-aero.org
INTER ou INTRA



CONDUIRE LE CHANGEMENT DANS UN CONTEXTE PROJET



Disponible Classe Virtuelle



Coût



Qualité



Délai



Organisation



Jour 1

Introduction au changement

- Changement, de quoi s'agit-il ?
- Les 3 approches du changement
- Le changement dans un contexte projet

La gestion de projet

- Etapes de la gestion de projet : analyse préalable, cadrage et structuration, pilotage.
- Outil de la gestion de projet : note de cadrage, analyse de risque, planning, tableau de bord,...
- Facteurs clés de succès

La conduite du changement

- Qu'est-ce que la conduite du changement ?
- Typologie du changement
- Rôle du manager

Jour 2

La conduite du changement (suite)

- Les types d'approche
- Les phases de conduite du changement
 - Comprendre la situation
- Traiter les résistances au changement
 - L'analyse des forces en présence
- Les leviers
- Les facteurs d'échec et de réussite
- Piloter le changement

Capitaliser le retour d'expérience

Fil rouge des 2 jours :

- Mise en place d'un projet de changement
- Etude de cas inspirée de cas réels

> Contexte

"Il n'y a rien de permanent sauf le changement" Heraclitus.

Dans notre industrie en constante évolution, les entreprises sont confrontées à un nombre croissant de projets et plus particulièrement à des projets d'amélioration de la performance industrielle.

> Objectifs

Le stagiaire une fois formé sera en mesure de :

- Identifier et comprendre les enjeux humains qui conditionneront le succès des projets de l'entreprise
- Identifier les obstacles au changement
- Mettre en place les pratiques permettant d'améliorer la gestion de projets de l'entreprise
- Créer les conditions d'une gestion de projet intégrée dans le fonctionnement de l'entreprise

> Public

- Encadrement logistique, responsable Supply Chain, responsable d'amélioration continue
- Experts industriels en charge de projets d'amélioration.
- Membres du Comité de Direction

> Prérequis

Expérience en conduite de projet ou management



Méthodes Pédagogiques

Approche théorique
Mise en situation avec feedback
Exercices pratiques
Partage d'expérience
Etude de cas
Un document de formation sera remis à chaque participant en version numérique.
50% du temps est alloué aux cas pratiques, exercices et mise en situation.

Méthodes d'évaluation

Test d'entrée et test de sortie permettant une évaluation des compétences acquises.



Nos Experts

L'animation est intégralement assurée par des experts SPACE et des consultants ayant une expertise pratique en la matière

Modalités

Inscription et délai : Bulletin d'inscription à compléter et à nous retourner au plus tard une semaine avant le démarrage. Accès Personnes Handicapées : nous contacter pour déterminer l'aménagement à mettre en place.



SPACE SUR MESURE

Une troisième journée optionnelle de coaching personnalisé en INTRA pour déployer le contenu de la formation dans votre entreprise.

Tarifs Inter par personne :
Membre Associé : 660 € HT
Membre Exécutif : 770 € HT
Non-membre : 1140 € HT

Organisation et durée
2 jours - 14 H
Dates : www.space-aero.org
INTER ou INTRA

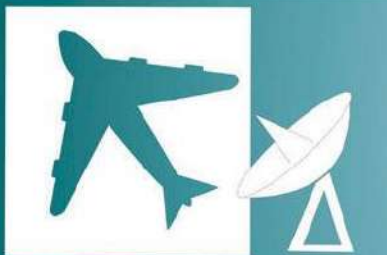


SPACE

Contact : conseilformation@space-aero.org

MAJ 05/2023

SUPPLY CHAIN



SUPPLY CHAIN ORGANISATION & PILOTAGE



INNOVATION



TEAM WORK



100%



MARKETING



marketing



CUSTOMER



SERVICE

BUSINESS PLAN



production



PEOPLE



ON LINE



CUSTOMER



SERVICE

SUPPLY CHAIN



BUSINESS CONTINUITY MANAGEMENT & BUSINESS CONTINUITY PLAN



Coût



Qualité



Délai



Organisation



Jour 1 :

- Résilience des entreprises
- Définition
- Le choc traumatique (vidéo)
- Les normes relatives à BC
- BC vs Management des risques
- REX Crise sanitaire et Incendie
- Les secteurs les mieux préparés
- Intérêt pour l'entreprise et pour les clients
- Connaissances générales sur la continuité d'activités : Séquence interactive
- Langage spécifique au BCM
- Etude de cas Fil rouge « Fournavia » : Scenarii et impacts
- VGS , Domines et étapes
- L'autoévaluation (AS IS)
- Outils de diagnostic Prise en main
- La méthodologie SPACE
- Le processus BCM et BCP
- Construire son Plan de Continuité d'Activités

Jour 2

- Etude de cas fil rouge – Risques et activités essentielles
- Quantification des Impacts et de la probabilité des évènements
- Ressources critiques
- Etude de cas fil rouge (suite)
- Bâtir une organisation de continuité d'activités Ressources, profils, RACI
- Tester - Robustesse des solutions alternatives
- L'amélioration continue & BCM
- Dispositifs de crise - Livrables
- Points relatifs aux formations associées
- Malette de crise : Fiches réflexes, routines, procédures
- Communication de crise
- Synthèse « continuité d'activités »
- Ecueils à éviter
- Messages clés



Méthodes Pédagogiques

Apports théoriques.
Mises en main et debriefing des outils Echanges entre participants. **Rex. Mise en main et étude de cas représentent 60% du temps, les apports théoriques 40%.**

Méthodes d'évaluation

Test d'entrée et test de sortie permettant une évaluation des compétences acquises.



Nos Experts

L'animation est intégralement assurée par des experts SPACE et par des consultants ayant une expertise pratique en la matière.

Modalités

Inscription et délai : Bulletin d'inscription à compléter et à nous retourner au plus tard une semaine avant le démarrage. Accès Personnes Handicapées : nous contacter pour déterminer l'aménagement à mettre en place.

Contexte

- Besoin d'améliorer la résilience des entreprises en cas de survenance d'évènements inattendus - Survie
- Anticiper toute sorte d'évènements stoppant ou réduisant durablement l'activité de l'entreprise.
- Les clients attendent du fournisseur une continuité du service en qualité et en livraison
- Proposer aux clients une protection contre des évènements pouvant arrêter brutalement les processus des manufacturiers et prestataires

Objectifs

Le stagiaire une fois formé sera en mesure de :

- Anticiper les évènements produisant des effets négatifs sur l'activité de votre entreprise dans un contexte exceptionnel
- Avoir une vision globale des moyens et le processus à mettre en œuvre pour réaliser un « Business Continuity Plan »
- Faire face à des évènements inattendus impactant gravement la continuité de l'activité
- Connaître les exigences et les attentes et recommandations des clients
- Informer et communiquer efficacement aux bons niveaux
- Créer une organisation capable d'intervenir immédiatement en cas de crise sévère

Public

- Responsables de sites
- Top management couvrant Moyens Industriels, Supply Chain, HR, IT
- Management intermédiaire
- Chef de Projet et salariés nommés ou pressentis pour réaliser cette activité

Prérequis

Connaître les méthodes et outils de mise en œuvre pour le management des risques



SPACE SUR MESURE

Une troisième journée optionnelle de mise en pratique personnalisée en INTRA pour déployer le contenu de la formation dans votre entreprise.

Tarifs Inter par personne :

Membre Associé : 660 € HT

Membre Exécutif : 770 € HT

Non-membre : 1140 € HT

Organisation et durée

2 jours - 14 H

Dates : www.space-aero.org

INTER ou INTRA



Taux de Satisfaction
100%
2022

SPACE

Contact : conseilformation@space-aero.org

MAJ 05/2023

DE LA STRATEGIE A SON DEPLOIEMENT OPERATIONNEL



Coût



Qualité



Délai



Organisation



Jour 1 : stratégie

Introduction

Diagnostic de l'entreprise

- SWOT
- PESTEL

Principes de la stratégie d'entreprise

- Mission
- Valeurs
- Ambition
- Axes stratégiques
- Objectifs et indicateurs

Etude de cas

- Diagnostic SWOT & PESTEL
- Co-construction de la stratégie (Mission, valeurs, axes stratégiques, Objectifs et indicateurs)

Comment lancer des ateliers de structuration de sa stratégie?

- Constitution de l'équipe
- Planning
- Points clés



Méthodes Pédagogiques

Approche théorique. Exemples concrets
Partages d'expériences
Cas pédagogique en groupe
Un document de formation sera remis à chaque participant en version numérique.

Méthodes d'évaluation

Test d'entrée et test de sortie permettant une évaluation des compétences acquises.



Nos Experts

L'animation est intégralement assurée par des experts SPACE et des consultants ayant une expertise pratique en la matière.

Modalités

Inscription et délai : Bulletin d'inscription à compléter et à nous retourner au plus tard une semaine avant le démarrage. Accès Personnes Handicapées : nous contacter pour déterminer l'aménagement à mettre en place.

Jour 2

Principes du déploiement des objectifs et plans d'actions

- Déclinaison des objectifs, moyens, actions
- Catchball / consolidation

Etude de cas

- Déclinaison des objectifs sur 1 niveau, consolidation

Principes du suivi

- Processus et matrice de revue de l'avancement
- Suivi des résultats et actions, réajustement

Etude de cas

- Création de la vision, Mission, Axes stratégiques, objectifs et indicateurs

Comportemental associé

- Leadership, posture managériale
- Les écueils à éviter

Conclusion

Contexte

Piloter une entreprise ne s'improvise pas. Même si nous ne pouvons prédire l'avenir, le dirigeant et son comité de Direction doivent définir leur stratégie pour permettre de pérenniser l'activité et anticiper les évolutions et transformations nécessaires.

Mais qu'est-ce qu'une stratégie si elle n'est pas déployée à l'ensemble d'entreprise, mise en œuvre effectivement et pilotée pour en faire un réel cap impliquant et motivant pour tous ? C'est pourquoi, au-delà de définir sa stratégie, il est essentiel de la décliner de manière cohérente, pragmatique et systémique à tous et de l'animer.

Cette formation vous est adressée si vous souhaitez :

- Vous familiariser à la stratégie d'entreprise, son déploiement et pilotage
- Animer un groupe dans votre entreprise pour déployer cette méthodologie de mise en œuvre de la stratégie et de son déploiement

Objectifs

Le stagiaire une fois formé sera en mesure de :

- Comprendre les fondamentaux de la stratégie et de son déploiement
- Animer des groupes de travail pour définir la stratégie, aligner et piloter l'entreprise, suivre la mise en œuvre et mener les réajustements qui s'imposent

Public

- Equipe de direction

Prérequis

Expérience en gestion d'entreprise



SPACE SUR MESURE

Une troisième journée optionnelle de mise en pratique personnalisée en INTRA pour déployer le contenu de la formation dans votre entreprise.

Tarifs Inter par personne :

Membre Associé : 660 € HT

Membre Exécutif : 770 € HT

Non-membre : 1140 € HT

Organisation et durée

2 jours - 14 H

Dates : www.space-aero.org

INTER ou INTRA



TAUX DE SATISFACTION
100%
2022

SPACE

Contact : conseilformation@space-aero.org

MAJ 05/2023

MAITRISER LES TRANSFERTS D'ACTIVITES



Coût



Qualité



Délai



Organisation



Jour 1

- Approche ludique sur les connaissances générales dans le cadre d'un transfert d'activité
- Les attentes d'un projet de transfert
- Le processus Transfert d'activités – Synopsis et jalons (internes et clients)

Etude de cas, mise en situation

- Quantifier le risque générique -AIRT
- Créer son équipe Transfert d'activité
- Connaître, comprendre et utiliser les outils clés d'un transfert d'activités (Risques, décision, pilotage, risques, logistiques,)
- Choisir sa méthode PME-TPE-ETI

Brainstorming identification des risques

- Synoptique de fabrication

Jour 2

- Identifier tous les types de risques « transfert »

Suite de l'étude de cas

- Quantification et évaluation des risques - Priorisation
- Les actions de réduction des risques – Plan d'action
- La gestion en projet - DMAIC et PDCA
- Le suivi, la mesure, quality gates, Go-NoGo et les indicateurs à mettre en place
- Comment développer une communication efficace
- Reporting, escalations, décisions
- La check List « risques »
- Commencer et terminer son projet de transfert d'activité
- Conditions de succès
- Documentation
- Procédure



Méthodes Pédagogiques

Mises en situation et débriefing (basé sur un cas concret) et échanges entre participants. Coaching
Les mises en situation et les échanges entre participants représentent 60% à 70% du temps

Méthodes d'évaluation

Test d'entrée et test de sortie permettant une évaluation des compétences acquises.

Formation approuvée par

AIRBUS | COLLINS AEROSPACE | DAHER | DASSAULT AVIATION | GIFAS | LATECOERE | LIEBHERR | MBDA | QUALIFAS | SAFRAN | THALES | UTC AEROSPACE SYSTEMS



Nos Experts

L'animation est intégralement assurée par des experts SPACE et des consultants ayant une expertise pratique en la matière.

Modalités

Inscription et délai : Bulletin d'inscription à compléter et à nous retourner au plus tard une semaine avant le démarrage. Accès Personnes Handicapées : nous contacter pour déterminer l'aménagement à mettre en place.

Contexte

Maîtrisez les transferts d'activités pour réussir vos réorganisations industrielles sans impact sur vos performances internes et clients. Une formation conçue en accord avec les standards des principaux clients de la filière et adaptée aux enjeux des PME/ETI.

- Transfert d'activités liés à l'adaptation de la filière aéronautique
- Anticiper les contraintes d'un transfert d'activité représente une garantie de succès du transfert
- Quelles orientations choisir pour réduire les risques liés à un transfert
- Les clients attendent du fournisseur une continuité du service en qualité et en livraison
- Rassurer et protéger les clients sur les futurs changements

Objectifs

Le stagiaire une fois formé sera en mesure de :

- Connaître les moyens et le processus à mettre en œuvre pour piloter efficacement un transfert d'activité
- Maîtriser les risques pour une protection maximum du client
- Maîtriser les exigences et processus de validation client
- Informer, communiquer, gérer le transfert d'activité à partir d'études de cas pratiques et soutenues par quelques apports théoriques
- Langage commun FRNS/ IAQG/APQP

Compétences visées

- Rôles et missions autour des Transferts d'activité - RACI
- Bien communiquer en interne et auprès des clients.
- Acquérir les fondamentaux de la gestion de projet –DMAIC/PDCA
- Identifier l'équipe multi-métier du projet « transfert »
- Connaître les jalons et livrables du transfert d'activité
- Savoir éviter les tensions

Public

- Responsable de site cédant et recevant
- Collaborateurs des services support (Méthodes, qualité, achats, RH, engineering)
- Management intermédiaire
- Chef de projet Transfert

Tarifs Inter par personne :
Membre Associé : 660 € HT
Membre Exécutif : 770 € HT
Non-membre : 1140 € HT

Organisation et durée
2 jours - 14 H
Dates : www.space-aero.org
INTER ou INTRA

TAUX DE SATISFACTION
95%
2022

SPACE

Contact : conseilformation@space-aero.org

MAJ 05/2023

LA PERFORMANCE INDUSTRIELLE, LEVIER POUR UNE REDUCTION RAPIDE DU BFR



Disponible Classe Virtuelle



Coût



Qualité



Délai



Organisation



Matin

1. Qu'est ce que le BFR ?

Rappels de comptabilité générale

2. Comment évaluer l'impact des décisions sur le BFR ?

- Biais induits par les mesures traditionnelles
- Approche par la Théorie des Contraintes (TOC)

3. Les 5 étapes de la TOC

4. Les 10 règles de la TOC

5. Comment intégrer le Cash Flow dans les prises de décisions quotidiennes ?

Dont exercices pratiques supervisés 1h30
Etude de cas (TOC)

Après-midi

6. BFR et délais, même combat !

7. Le Lean : une approche centrée sur le BFR

8. Réduire le BFR et augmenter le chiffre d'affaires : l'équation impossible ?

9. Conduire le changement

10. Créer un "vrai" tableau de bord BFR

11. Conclusion

Dont exercices pratiques supervisés 1h30
Exercices en sous-groupes, ébauche de plan d'action par entreprise

> Contexte

- Les efforts pour améliorer la compétitivité (qualité, délais, flexibilité, productivité) ne sont pas suffisant pour pérenniser l'entreprise, en particulier dans les contextes de crise. La maîtrise de la trésorerie et du besoin en fond de roulement (BFR) est une question de survie dans ces périodes.
- Les approches telles que la Théorie des Contraintes et la production Lean sont habituellement exploitées pour maîtriser les coûts et les délais. Cependant, elle sont redoutablement efficaces pour identifier et exploiter les opportunités de réduction de BFR à court terme.

> Objectifs

Le stagiaire une fois formé sera en mesure de :

- Comprendre les fondamentaux de la stratégie
- Mettre en place les mesures clés qui permettent d'évaluer les décisions en fonction de leur impact sur la trésorerie
- Identifier les biais induits par les indicateurs classiques
- Intégrer ces mesures dans les processus de décision à court et moyen terme
- Utiliser les principes / outils permettant d'agir positivement sur le flux de trésorerie

> Public

- Direction
- Contrôleur de gestion
- Cadre Opérationnel
- Directeur de production

> Prérequis

Aucun



Méthodes Pédagogiques

Le contenu de la formation est applicable à tout type de produit, et est en accord avec les exigences de l'EN9100 et référentiels spécifiques applicables chez les avionneurs et équipementiers aéronautique.

Méthodes d'évaluation

Test d'entrée et test de sortie permettant une évaluation des compétences acquises.



Nos Experts

L'animation est intégralement assurée par des experts SPACE et des consultants ayant une expertise pratique en la matière

Modalités

Inscription et délai : Bulletin d'inscription à compléter et à nous retourner au plus tard une semaine avant le démarrage. Accès Personnes Handicapées : nous contacter pour déterminer l'aménagement à mettre en place.

SPACE

Contact : conseilformation@space-aero.org

Tarifs Inter par personne :

Membre Associé : 430 € HT

Membre Exécutif : 495 € HT

Non-membre : 650 € HT

Organisation et durée

1 jour - 7 H

Dates : www.space-aero.org

INTER ou INTRA



LA PERFORMANCE INDUSTRIELLE, LEVIER POUR RÉDUIRE DURABLEMENT LES COÛTS



Disponible Classe Virtuelle



Coût



Qualité



Délai



Organisation



Jour 1

1. Rappels de comptabilité générale et comptabilité analytique

2. Interactions coûts, qualité, délai

3. Cycles de vie de produit et leviers d'action sur les coûts

4. Coût Total de Possession (coût total)

5. Coût d'Obtention de la Qualité

6. Interprétation des calculs de coûts

7. Planification, Ordonnancement, Approvisionnement : comment ces processus impactent le coût total ?

8. Principes et méthodes Lean pour réduire les coûts

9. Réduction des coûts et impact sur le BFR (Besoin en Fond de Roulement)

10. Priorisation des actions pour réduire les coûts

11. Organiser et piloter une démarche de réduction des coûts

La formation repose pour l'essentiel sur des études de cas et exercices pratiques. Mises en situation sur des cas réels des entreprises participantes.

> Contexte

- La baisse des coûts de production est un enjeu constant des entreprises industrielles
- Les bonnes pratiques de performance industrielle visent à améliorer la performance en termes de sécurité, qualité, délais, coûts et bien-être des employés
- Cependant, la pression des clients et de la concurrence tant à focaliser les efforts sur certains des facteurs de performance au détriment des autres

> Objectifs

Le stagiaire une fois formé sera en mesure de :

- Penser la notion de "coût global" pour éviter les contreperformances induites par la réduction des "coûts locaux"
- Comprendre les relations entre performance qualité, délai, coûts et comment agir positivement sur les 3 facteurs simultanément
- Interpréter les données de calcul de coût en vue de prioriser les plans d'actions
- Exploiter les principes / outils permettant de réduire les coûts dans son périmètre de responsabilité
- Intégrer les fournisseurs dans une démarche de réduction de coût
- Animer la démarche de réduction de coût

> Public

- Direction
- Contrôleur de gestion
- Directeur de production
- Cadre Opérationnel

> Prérequis

Notions de base en comptabilité analytique / contrôleur de gestion
Par exemple : notre formation "piloter les coûts et la trésorerie".



Méthodes Pédagogiques

Le contenu de la formation est applicable à tout type de produit. Il est en accord avec les exigences de l'EN9100 et les référentiels spécifiques applicables chez les avionneurs et équipementiers aéronautique.

Méthodes d'évaluation

Test d'entrée et test de sortie permettant une évaluation des compétences acquises.



Nos Experts

L'animation est intégralement assurée par des experts SPACE et des consultants ayant une expertise pratique en la matière

Modalités

Inscription et délai : Bulletin d'inscription à compléter et à nous retourner au plus tard une semaine avant le démarrage. Accès Personnes Handicapées : nous contacter pour déterminer l'aménagement à mettre en place.

SPACE

Contact : conseilformation@space-aero.org

Tarifs Inter par personne :

Membre Associé : 430 € HT

Membre Exécutif : 495 € HT

Non-membre : 650 € HT

Organisation et durée

1 jour - 7 H

Dates : www.space-aero.org

INTER ou INTRA



BONNES PRATIQUES EN GESTION DE LA SUPPLY CHAIN AERONAUTIQUE (MASCOT) BRIQUES DE MATURITE



Coût



Qualité



Délai



Organisation



Jour 1 : Planification

Contexte de la Supply Chain aéronautique
Référentiels des bonnes pratiques de la Supply Chain (SCOR, SCMII)

Outil de diagnostic de la maturité industrielle: les briques de maturité

Stratégie et gestion de la satisfaction clients

- Gestion de la performance

Planification MRPII

- La gestion de la demande
- La planification du PIC et du PDP
- Le CBN et le contrôle de l'exécution

Diagnostiquer la Planification de sa SC à l'aide des briques de maturité MRPII

Jour 2 : Flux

La Gestion des flux

- Mesures des performances
- Management visuel

La Maîtrise des flux

- La chaîne de valeur
- Les principes Lean
- Les systèmes à flux tirés



Méthodes Pédagogiques

Formation fondée sur l'outil de diagnostic industrielle « Briques de maturité » conçu par SPACE.

Cette formation s'appuie sur les recommandations et bonnes pratiques du SCMII de l'IAQG. Une évaluation pratique de la maturité de votre entreprise, avec une identification des potentialités de progrès, fait partie du programme.

Méthodes d'évaluation

Test d'entrée et test de sortie permettant une évaluation des compétences acquises.

- La réduction de la taille de lots
- Diagnostiquer les flux de sa SC à l'aide des briques de maturité FLUX

Jour 3 : Qualité et Approvisionnements

Restitution des diagnostics MRP2 et Flux Maîtrise de la qualité

- Indicateurs
- Gestion des non qualités

Amélioration continue

- Outils de la qualité
- Les méthodes

Gestion opérationnelle des fournisseurs

Les plans d'approvisionnement

Diagnostiquer la Qualité et les Approvisionnements de sa SC à l'aide des briques de maturité QUALITE et APPROVISIONNEMENTS

Jour 4 : Projet

Restitution des diagnostics Qualité et Approvisionnements.

Revue des plans d'action d'amélioration de la SC Conclusion



Nos Experts

L'animation est intégralement assurée par des experts SPACE ET des consultants ayant une expertise pratique en la matière

Modalités

Inscription et délai : Bulletin d'inscription à compléter et à nous retourner au plus tard une semaine avant le démarrage. Accès Personnes Handicapées : nous contacter pour déterminer l'aménagement à mettre en place.

Contexte

Pour atteindre l'Excellence (niveau mondial), les meilleures pratiques doivent être mises en œuvre dans votre entreprise.

Cette formation vous fournira les clés pour une mise en œuvre réussie et vous remettra un certificat d'expertise reconnue par tous les membres de SPACE.

Objectifs

Le stagiaire une fois formé sera en mesure de :

- Comprendre son implication au sein de sa Supply Chain dans un contexte aéronautique
- Comprendre les différents processus, leurs rôles et relations ainsi que les performances recherchées
- Réaliser un diagnostic de maturité de sa Supply Chain
- Promouvoir les plans d'actions nécessaires à l'amélioration de la performance

Public

- Directeur
- Responsable de production
- Responsable Supply Chain
- Chef de projet amélioration continue

Prérequis

Notions qualité, outils du LEAN et amélioration continue

Spécificité de la formation

Cette formation s'effectue sur 4 jours discontinus

Tarifs Inter par personne :

Membre Associé : 1670 € HT

Membre Exécutif : 1935 € HT

Non-membre : 2245 € HT

Organisation et durée

4 jours - 28 H

Dates : www.space-aero.org

INTER ou INTRA



SPACE

Contact : conseilformation@space-aero.org

MAJ 05/2023