

# WEBINAR SPACE

## Maîtriser les transferts d'activités (ToW)



Connaitre le  
référentiel et les  
outils pour  
piloter les  
transferts  
d'activité



Maîtriser les  
risques de  
manière  
adaptée et  
efficace



Communiquer de  
manière utile et  
fluide avec les  
parties prenantes

Mardi 7 octobre de 12h à 12h30

AIRBUS ATLANTIC

AIRBUS



ATR

DASSAULT  
AVIATION

DAHER

SPACE<sup>TM</sup>  
aero

GIFAS

LATÉCOÈRE



ThalesAlenia  
Space  
a Thales / Leonardo company

MBDA  
MISSILE SYSTEMS

LIEBHERR

THALES

SAFRAN

+120 entreprises membres

+2000 projets accompagnés

L'association au service de  
la Performance Industrielle  
des filières Aéronautique et  
Spatiale

+13 000 stagiaires formés

+50 formations expertes SPACE Academy



BEST QUALITY &  
DELIVERY TIME

COMPETITIVITY

ENVIRONMENTAL  
PERFORMANCE

# QU'EST-CE QU'UN TRANSFERT D'ACTIVITÉS ?

◆ Du latin *transferre*

- trans* = au-delà
- ferre* = porter

◆ L'IAQG définit le transfert d'activités comme :

***Le transfert temporaire, ou permanent, d'un travail, ou d'un service, depuis un site de fabrication, ou de service, à un autre.***

◆ Celui qui avait l'activité est appelé le "Cédant", celui qui la récupère est appelé le "Prenant" (respectivement Supplier Out / Supplier In)

# QUE PRÉCONISENT AERO EXCELLENCE™ ET L'IAQG ?



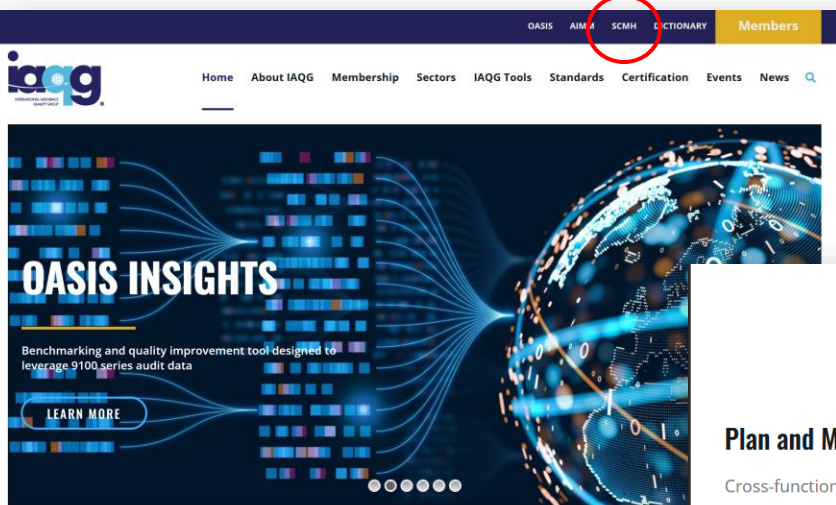
Un référentiel universel d'Excellence  
Opérationnelle reconnu par la communauté  
Aéronautique, Spatiale et Défense.

§ 4.1 – Processus d'Approbation des Pièces de  
Production (PPAP) pour une industrialisation robuste

§ 4.1.8 - Revue de lancement en production  
(PRR : Production Readiness Review)

§ 4.3.2 - Management des modifications industrielles

# QUE PRÉCONISENT AERO EXCELLENCE™ ET L'IAQG ?



## SCMH Guidance Topics

PLAN & MANAGE	DESIGN & DEVELOP	MAKE	BUY	DELIVER	CUSTOMER SUPPORT
<h3>Plan and Manage</h3> <p>Cross-functional business activities required to ensure that products and services achieve the expected level of product performance (on quality / on time / on cost) and customer expectations. This includes program and project management, balancing and forecasting medium-long term customer demand with operational &amp; resource capabilities, overall planning of activities, identification, and mitigation of risks and issues, stakeholders relationship, and communication.</p> <ul style="list-style-type: none"><li>+ <b>SCMH 7.1 Work Transfer Management</b></li><li>+ <b>SCMH 7.2 Advanced Product Quality Planning (APQP) 9145</b></li><li>+ SCMH 7.3 Risk Management</li><li>+ SCMH 7.4 Root Cause Analysis and Problem Solving</li></ul>					

# QUELLES SONT LES ÉTAPES ET POINTS CLÉS D'UN TOW ?

Extrait de la **Section 7.1.2** du **SCMH** de l'**IAQG** :



Extrait d'une **adaptation** de la Section 7.1.2 du **SCMH** de l'**IAQG** :



# QUELS RISQUES POUR MON PROJET DE TRANSFERT ?

## RISQUE :

*processus itératif permettant d'identifier, d'évaluer, de réduire, d'accepter et de contrôler les risques en tenant compte des contraintes économiques, techniques, qualité et planning.*

La notion de risque résulte alors d'une décision que l'on prend en ayant **pesé le pour et le contre**. On fait en quelque sorte "un pari" en connaissance de cause.

➔ **On accepte un risque, ou pas, en fonction de l'évaluation que l'on fait de la situation.**

La sensation de risque peut donc être subjective en fonction de la personne qui le ressent.



**Dans un ToW il n'y a pas de petit sujet...**

Afin de se prémunir contre ces dérives, nous vous proposons d'utiliser des méthodes et outils "scientifiques" de gestion des risques, qui devront être travaillés en groupe multi-métiers pour gagner en efficacité.



# QUELS OUTILS UTILISER POUR STRUCTURER MON TOW ?

Le succès du projet et la gestion des risques durant les différentes phases d'un ToW seront assurés par des outils aux fonctions suivantes :

ORGANISATION

PRÉPARATION

INDUSTRIALISATION

RAMP-UP/RAMP-DOWN

STRUCTURER

- ✓ RASCI
- ✓ Project team chart
- ✓ CNF & TNF
- ✓ Supply Chain mapping
- ✓ Process Flow Diagram / Chart
- ✓ Check List Communication
- ✓ Prévision des stocks
- ✓ Plan de transfert (*Transfer Plan*)
- ✓ Templates

- ✓ Tableau de bord
- ✓ Matrice de communication

PILOTER

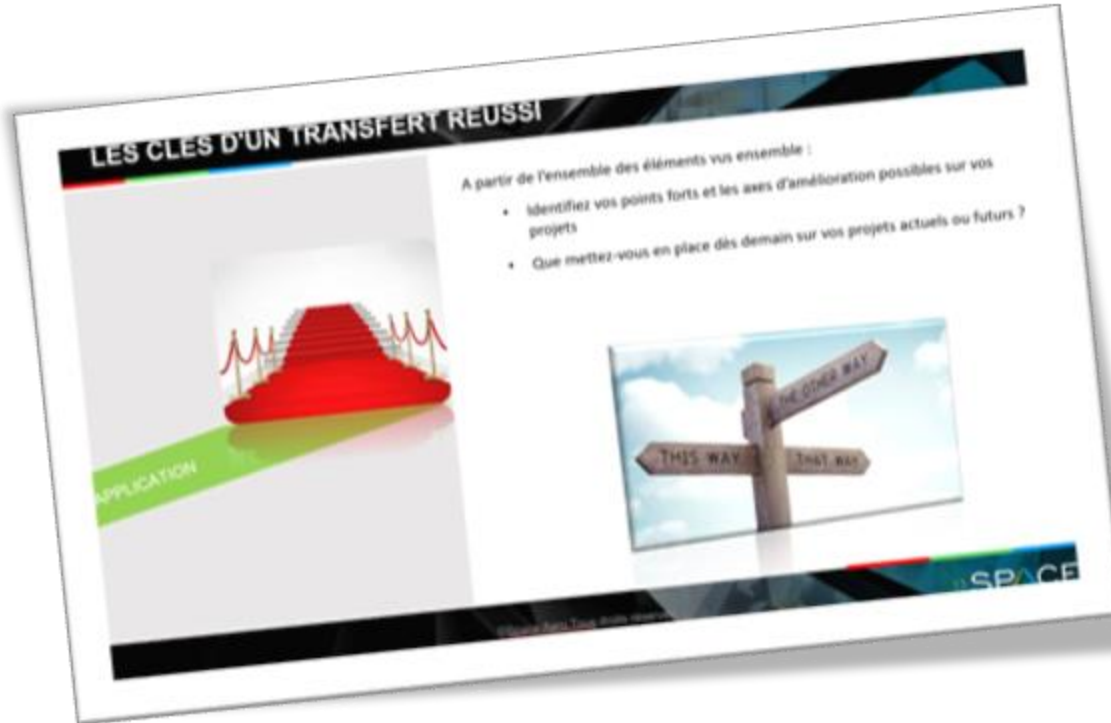
- ✓ Planning
- ✓ Work Transfer Management Worksheet
- ✓ Revues de jalon
- ✓ Indicateurs

COMMUNIQUER



Afin de mieux appréhender les notions abordées tout au long de la formation, nous avons conçu pour nos stagiaires un cas “presque” réel, dans lequel nous avons concaténé un florilège des meilleures situations rencontrées en transfert.

Nous étudierons donc le cas de SideCorp, entreprise aéronautique qui est sur le point de réaliser un des plus gros ToW de son histoire...



Nous clôturerons chaque session par une période d'introspection au regard des différentes notions abordées durant ces 2j.

L'objectif est que chaque participant reparte avec SA feuille de route, à mettre en application dès le lendemain !

# SPACE ACADEMY, PARTENAIRE DE LA FILIÈRE AÉRONAUTIQUE



## Développer les compétences de vos talents

Des formations au plus près de chez vous, en partenariat avec les clusters régionaux et le GIFAS : pour favoriser l'échange de bonnes pratiques et s'adapter aux besoins de vos équipes.

Formations reconnues par les donneurs d'ordre, pour connecter efficacement tous les maillons de la Supply Chain.

**1500**

talents formés / an

**98%**

de satisfaction

## NOS FORMATEURS, CHAMPIONS DE L'EXCELLENCE OPÉRATIONNELLE

- Consultants en maturité industrielle, spécialistes de l'accompagnement d'entreprises
- Experts des exigences de la filière Aéronautique et Spatiale
- Acteurs de la démarche Aero Excellence™
- Adeptes d'approches pédagogiques efficaces et innovantes

Plus de **50** formations expertes alignées avec le référentiel



Découvrez nos formations



Membres associés et non-membres  
Marie TOUBIN  
Conseillère formation  
conseilformationspace@space-aero.org



Membres exécutifs  
Jessica ALIX  
Responsable formation  
jessica.alix@space-aero.org

Développons ensemble votre performance industrielle :



## L'association au service de la Performance Industrielle

SPACE Aero accompagne les acteurs des chaînes d'approvisionnement Aéronautiques et Spatiales avec le soutien des donneurs d'ordre.

### Nos missions :

Accompagner l'amélioration de la **maturité industrielle** de la filière et opérer la démarche Aero Excellence™ en France

Contribuer à **fluidifier** les relations entre clients et fournisseurs

Développer les **compétences** des équipes opérationnelles et des fonctions support

Partager les **bonnes pratiques industrielles** au sein de la filière



## MAÎTRISER LES TRANSFERTS D'ACTIVITÉS (ToW)



Domaine 01  
Contexte



Domaine 02



Domaine 03



Domaine 04



Domaine 05

### Programme

#### Jour 1

- Introduction
- Qu'est-ce qu'un Transfert d'Activités ?
- Que préconisent les référentiels Aero Excellence™, IAQG, EN9145 (APQP)?
- Quelles sont les étapes et points clés Transfert d'activités?
- Quels risques pour mon projet de Tr
- Synthèse et présentation du real gan

*Cette formation s'appuie sur un « real game » pour expérimenter le rôle de pilote de tr niveau d'investissement ? Quelles cons Comment gérer les événements / aléas*

### Méthodes pédagogiques

Apports théoriques complétés par un « real game » (jeu pédagogique en fil rouge) permettant d'ancrer les acquis par l'expérimentation et la mise en responsabilités.

Cette formation est conçue pour favoriser le partage de bonnes pratiques opérationnelles entre les intervenants mais également avec l'animateur.

### Méthodes d'évaluation

QCM d'entrée et de sortie permettant une évaluation des compétences acquises.

#### Jour 2

- Réactivation des acquis du jour 1
- Quels outils utiliser pour structurer un transfert ?

Les réorganisations fréquentes des activités aéronautiques et spatiales multiplient les situations de transfert (make to buy, buy to make, make to make...). Pour assurer le succès de ces opérations en sécurisant la continuité du service (qualité, coûts, délais), un pilotage efficace et une maîtrise des risques adaptée sont nécessaires.

Alignée sur les référentiels clés de la filière (Aero Excellence™, IAQG, cette formation permet de tés industrielles et les arts, quelles que soient ou pilotent directement

**13 et 14 novembre 2025**  
**16 et 17 juin 2026**  
Non-membre : 1140€ HT/pers  
Membre exécutif : 770€ HT/pers  
Membre associé : 660€ HT/pers

des référentiels Aero  
ivre pour structurer et  
ie et efficace  
rties prenantes

### Public

Chef de projet / pilote de transfert  
Responsable méthodes et industrialisation  
Responsable qualité  
Responsable approvisionnements  
Responsable achats  
Supplier Performance Manager

### Prérequis

Une expérience en conduite de projet ou gestion de fournisseur serait un plus

NEW

Tarifs Inter par personne :  
Membre Associé : 660 € HT  
Membre Exécutif : 770 € HT  
Non-membre : 1140 € HT

Organisation et durée  
2 jours - 14 H  
Dates : consulter notre site  
INTER ou INTRA

Pour vous inscrire à l'une de ces sessions ou pour toute autre demande formation :

## Membres associés et non-membres



Marie TOUBIN  
Conseil Formation  
[conseilformation@space-aero.org](mailto:conseilformation@space-aero.org)

## Membres exécutifs



Jessica ALIX  
Responsable Formation  
[Jessica.alix@space-aero.org](mailto:Jessica.alix@space-aero.org)



# VOS QUESTIONS OU REMARQUES ?

